

# Nový Transporter



Užitkové  
vozy



## Jako žádný jiný.

Nový Transporter.

### Nízká spotřeba paliva.

Díky nejnovější generaci motorů.

### Efektivní BlueMotion Technology.

Pro nové motory TDI sériová výbava.

### Jedinečná koncepce pohonu.

Pohon všech kol 4MOTION v kombinaci s dvouspojkovou převodovkou DSG.<sup>2)</sup>

### Nejvhodnější automobil pro jízdu v terénu ve své třídě.

Díky kombinaci pohonu všech kol 4MOTION, asistentu pro rozjezd do kopce a mechanické uzávěrce diferenciálu.<sup>3)</sup>

### Záruka 2 + 2 roky

Na všechny vozy je poskytována prodloužená záruka 2 + 2 roky s omezením 180 000 km ve 3. a 4. roce provozu.<sup>4)</sup>

### Největší nákladový prostor ve své třídě.

Objem až 9,3 m<sup>3</sup>.

### Největší

### počet variant ve své třídě.

Výšky střechy, rozvory a pakety sedadel.

### Maximální

### účelnost a flexibilita.

Mnoho možností uspořádání sedadel prostoru pro cestující.

### Inovativní mobilní služby online.<sup>1)</sup>

Díky Car-Net „App Connect“ a Car-Net „Guide & Inform“.



### Originál.

Již více než 65 let.

První ve své třídě

### Nová kabina.

Moderní design interiéru s vysokou úrovní komfortu.

### Promyšlený systém odkládacích prostor.

Spousta možností pro uložení drobností v kabině.

### Osvědčená

### kvalita Volkswagen.

Trvanlivé materiály a vysoce kvalitní zpracování.

### Ergonomické místo řidiče.

Mimořádně robustní a komfortní.

### Sofistikované asistenční systémy.

Počínaje ACC<sup>1)</sup> přes „Front Assist“<sup>1)</sup> a „Light Assist“<sup>1)</sup> až po multikolizní brzdu.



Nový Transporter.

## Profesionálem po všech stránkách.

Když byla v roce 1947 vytvořena první skica kompaktní dodávky, měl Volkswagen Užitékové vozy se svým modelem „Bulli“ na zřeteli jediný cíl – maximálně uspokojit potřeby profesionálů. A to byl pomyslný základní kámen myšlenky, která od té doby s každou generací vozu Transporter rozvíjí jeho všestrannost. K tomu samozřejmě přispívá i technologický pokrok. Co však nejvíce přispělo k jeho proměně za posledních 65 let, jsou nároky, které na něj kladou profesionálové z nejrůznějších oborů.

Nový Transporter je doslova nabitý inovacemi, které přináší řešení náročných výzev všedních dnů.



### Nový Transporter

- 06 Design exteriéru
- 08 Provedení zadní partie
- 10 Design interiéru
- 12 Systém odkládacích prostor

### Nabídka modelů

- 14 Přehled modelových variant
- 16 Nový Transporter skříňový vůz
- 22 Nový Transporter kombi
- 28 Nový Transporter skříňový vůz Plus
- 30 Nový Transporter valník
- 36 Nový Transporter podvozek
- 37 Nástavby a vestavby
- 40 Přehled sériové výbavy

### Technologie pohonu

- 42 Motory, převodovky a podvozek
- 44 BlueMotion Technology
- 46 Pohon všech kol 4MOTION

### Výbava

- 48 Bezpečnostní systémy
- 50 Asistenční systémy
- 52 Infotainment
- 56 Komfort a interiér
- 59 Exteriér
- 60 Kola
- 62 Laky, potahy sedadel a barvy interiéru
- 64 Příslušenství Volkswagen
- 66 Technická data
- 72 Mobilní služby online





02

Dokonalý vzhled,  
který splní všechny nároky.

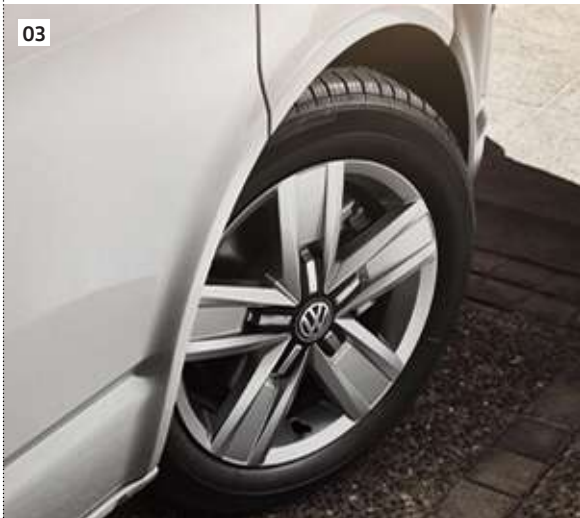
**Nový design.**



01

Přitahuje na sebe pohledy okolí a přitom působí zcela samozřejmým dojmem – nový Transporter v sobě spojuje tyto dva aspekty zcela nenapodobitelným způsobem. Díky přesným liniím a ostře řezaným rysům je jeho nový design mimořádně výrazný a každé profesi dodá vysoký respekt.

Výjimečný výraz mu dodávají přední LED světlomety (výbava na přání) (viz obr. 01) a pro vozidla se zadními výklopnými dveřmi také zadní LED světla (viz obr. 02), která tvoří jeho působivý světelný obraz. Světlomety využívající pokrokovou LED technologii mají vysokou svítivost, jejich spektrální charakteristika je podobná dennímu světlu a navíc mají i nižší spotřebu energie. Celkový dojem pak mohou ještě vylepšit kola z lehké slitiny, jako např. sedmnáctipalcová kola „Devonport“ (viz obr. 03) (výbava na přání).



03



Nabídka, která se před žádným úkolem neuzavře.

## 10 řešení zadní partie.

01



Úhel otevření až 250°.\*

02



Ať s sebou práce přinese jakoukoli výzvu, nový Transporter pro ni má připravené dokonalé řešení zadní partie, která zajistí přístup do interiéru přesně na míru Vašim potřebám – k dispozici je dohromady deset variant. Modely se základní a středně vysokou střechou jsou sériově vybaveny zadními výklopnými dveřmi, které díky velké výšce otevření umožňují pohodlné nakládání a vykládání a v případě deště současně slouží jako přístřešek. Zadní výklopné dveře jsou pro skříňový vůz a skříňový vůz Plus opatřeny plechovými výplněmi (viz obr. 03) u modelu kombi jsou prosklené. (viz obr. 04).

Nový Transporter se základní a středně vysokou střechou může být na přání vybaven také zadními křídlovými dveřmi. Ty mohou být volitelně buď s plechovými výplněmi (viz obr. 01), nebo prosklené (viz obr. 02). Na přání se dodávají s úhlem otevření 250° a boční aretací. Modely s vysokou střechou jsou sériově vybaveny zadními křídlovými dveřmi, které mohou být buď prosklené, nebo s plechovými výplněmi.

04

Šířka otevření dveří  
1 473 mm.

Vyklopené zadní dveře  
mohou být využity jako  
přístřešek.



03





Místo řidiče podřízené svému účelu.

Perfektní výbava, která sedí, jako by byla na míru.

## Nový interiér.

01



Každý, kdo nastoupí do nového vozu Transporter, pocítí zkušenosti, které získalo šest jeho generací. Vše je logicky uspořádané, snadno přístupné a velmi kvalitně zpracované. Individuální možnosti přizpůsobení zajistí řidiči dokonalou polohu při sezení. Sedadlo řidiče je kromě výškového nastavení možné vybavit také bederní opěrkou (výbava na přání), jejíž nastavení může být na přání buď elektrické, nebo mechanické.

Multifunkční displej palubního počítače „Plus“ (viz obr. 01) (výbava na přání) poskytuje řidiči na jeden pohled všechny důležité informace o aktuálních hodnotách dojezdové vzdálenosti, doby jízdy, vnější teploty a také doporučení zařazení převodového stupně.







Funkční, ergonomický, dokonale promyšlený.

## Nový systém odkládacích prostor.

Nový Transporter je důsledně přizpůsoben každodennímu využití. Pro dokonalou organizaci dlouhých pracovních dnů je v kabině umístěno mnoho odkládacích přihrádek. Inteligentní uspořádání různých odkládacích ploch, přihrádek a držáků vytváří z interiéru pracovní místo, na kterém panuje vzorný pořádek. Cenné předměty jsou bezpečně uloženy v uzamykatelné přihrádce, dokumenty jsou založeny ve velké centrální přihrádce DIN-A4, brýle jsou pak snadno dosažitelné ve stropní přihrádce (viz obr. 02), skládací metr je po ruce v otevřené odkládací přihrádce a nápoje jsou bezpečně uloženy v kapse na lahve ve dveřích nebo v držácích nápojů.

A v případě, že pro svou práci potřebujete ještě více věcí, nabízejí modely se středně vysokou a vysokou střešou další úložný prostor pod střešou (viz obr. 01). Vše je po ruce, kdykoli to potřebujete. Pro nabíjení chytrých mobilních telefonů i jiných elektrických přístrojů pak může být v novém voze Transporter využita jedna ze dvou 12voltových zásuvek.





**Nejrozmanitější  
nabídka variant  
ve své třídě.**  
Výšky střechy, rozvory  
a pakety sedadel.



## Nový Transporter skříňový vůz.

**Nejvíce možností pro velké a těžké úkoly.**

Transporter skříňový vůz je díky úkolům, které jsou na něj kladeny, již 65 let zdokonalován. Každá nová generace si dávala za cíl lepší využití místa, ulehčení těžké práce a bezpečnější upevnění nejrůznějších nákladů. Nákladový prostor nového vozu Transporter tak nepřipouští žádné kompromisy pokud jde o jeho účelnost a všestrannost. Příkladné zpracování je východním předpokladem, aby tento pracovní nástroj dlouhodobě plnil svou funkci. Ať se stane cokoli – dva rozvory a tři varianty střechy vytvářejí nákladový prostor o objemu od 5,8 do 9,3 m<sup>3</sup>. Užitečná hmotnost může být až 1,4 t.



Hmotnost přívěsu až **2,5 t.**

Užitečná hmotnost až **1,4 t.**

Výška nákladu až **1 940 mm.**

Místo pro **3 europalety.\***

Objem nákladového prostoru\* až **9,3 m<sup>3</sup>.**

Délka nákladového prostoru\* až **2 975 mm.**







Promyšlená řešení pro bezpečnou přepravu nákladu.

01



02



03



04



05



## Silný. Variabilní. Bezpečný.

**Bezpečné upevnění nákladu od úchytných ok až po dělicí příčku.**

Bezpečné uložení nákladu v nákladovém prostoru skříňového vozu Transporter s vysokou dělicí příčkou je na té nejvyšší úrovni. Odolné podlahové krytiny jsou bezpečným základem. Nabídka zahrnuje robustní podlahu z tvrdého dřeva s protiskluzovým povrchem a omyvatelný pryžový koberec s ochranou nákladové hrany a osvětlením schůdků.

**01 Úchytná oka.** V závislosti na rozvoru je pro ukotvení napínavých popruhů sériově k dispozici šest nebo osm výklopných úchytných ok.

**02 Úchytné lišty.** Další možností pro ukotvení napínavých popruhů jsou kovové úchytné lišty (výbava na přání), které jsou integrovány v úplném obložení boků nákladového prostoru a v dělicí příčce.

**03–05 Dělicí příčky.** Nabídka pro nový Transporter zahrnuje mnoho dělicích příček. Podle specifikace objednávky může být příčka na přání pouze do poloviční výšky nebo v provedení do výšky střechy, a to buď plná, s oknem, případně s posuvným oknem.

**Dělicí mříž** (bez vyobrazení). Dodává se jako příslušenství Volkswagen – viz strana 65.



**2 rozvory. 3 výšky střechy.**  
**2 kombinace sedadel. Tvoří dohromady**

## 10 kombinací.

→ krátký rozvor	objem nákladového prostoru
	<b>5,8 m<sup>3</sup></b> základní střecha
	<b>6,7 m<sup>3</sup></b> středně vysoká střecha
→ dlouhý rozvor	objem nákladového prostoru
	<b>6,7 m<sup>3</sup></b> základní střecha
	<b>7,8 m<sup>3</sup></b> středně vysoká střecha
	<b>9,3 m<sup>3</sup></b> vysoká střecha

rozměry vozu v mm

**2 477**

vysoká střecha

**2 170<sup>1)</sup>**

středně vysoká střecha

**1 990**

základní střecha

**5 304**

dlouhý rozvor

**4 904**

krátký rozvor



**Nejrozmanitější nabídka variant ve své třídě.**

**Výška nákladového prostoru až 1 940 mm.**

Nový Transporter skříňový vůz je dokonale přizpůsoben ke svému účelu – přepravě nákladů. Dva rozvory a tři výšky střechy jsou vstupní proměnné, jejichž výsledkem je objem nákladového prostoru v intervalu od 5,8 do 9,3 m<sup>3</sup>. Užitečná hmotnost může být až 1,4 t a nakládání může být usnadněno díky dvojicí bočních posuvných dveří. Rovněž místo řidiče může být přizpůsobeno jeho potřebám. V nabídce jsou buď dvě samostatná sedadla, nebo dvousedadlo spolujezdce.

### Kombinace sedadel pro krátký a dlouhý rozvor.

2 místa k sezení

3 místa k sezení

délka nákladového prostoru<sup>2)</sup> v mm

krátký rozvor

2 572

2 572

dlouhý rozvor

2 975

2 975



## Nový Transporter kombi.

Spousta místa až pro 9 osob  
I pro jejich pracovní nástroje.

Transport pracovní síly – to je řemeslo, které zastává nový Transporter kombi. Poskytuje místo až pro devět osob i spousta místa v nákladovém prostoru a osvědčí se v každodenním nasazení. Robustní potahy sedadel jsou přizpůsobené častému nastupování a vystupování. Pryžová podlahová krytina tlumí hluk v prostoru pro cestující a díky svému omyvatelnému povrchu se snadno udržuje v čistotě. Funkce „Easy Entry“ ve druhé řadě sedadel pak zajistí cestujícím na zadních místech velmi komfortní nastupování i vystupování.



**1 nebo 2**  
boční posuvné dveře.

Jediný s funkcí  
**Easy Entry**  
pro oboje boční  
posuvné dveře.

**17 různých**  
paketů sedadel.

Nejvariabilnější  
interiér  
ve své třídě.\*







Opěradla všech sedadel  
lze kompletně sklopit.

Unikátní  
systém ukotvení sedadel.

Potahy sedadel  
odolné proti  
opotřebení.

## Sklopit. Překlopit. Zcela vyjmout.

Vše lze velmi snadno uskutečnit.

Variabilní interiér je připravený na všechny výzvy, které s sebou všední den přinese. Sedadla lze dokonale přizpůsobit každé další zakázce. Opěradla obou lavic sedadel je možné kompletně sklopit dopředu a překlopit, jednotlivá sedadla je pak možné zcela vyjmout. Vzniká tak mnoho variant pro využití vnitřního prostoru.

**01** Funkce „Easy Entry“ pro sedadla bočních posuvných dveří. Funkce „Easy Entry“ na vnějších sedadlech druhé řady umožňuje mimořádně pohodlný přístup ke třetí řadě sedadel. Sedadla vybavená touto funkcí lze snadno ovládat. Vozy se dvojitými bočními posuvnými dveřmi jsou funkcí „Easy Entry“ vybaveny na obou stranách.

**02** Opěradla všech sedadel lze kompletně sklopit. Opěradla všech samostatných sedadel druhé řady – včetně těch, která jsou vybavena funkcí „Easy Entry“ – je možné sklopit dopředu.





17 paketů sedadel. 2 rozvory.  
3 výšky střechy. Tvoří dohromady

## 89 kombinací.

rozvor	objem nákladového prostoru
krátký rozvor	5,8 m <sup>3</sup> základní střecha
středně vysoká střecha	6,7 m <sup>3</sup> středně vysoká střecha
dlouhý rozvor	6,7 m <sup>3</sup> základní střecha
středně vysoká střecha	7,8 m <sup>3</sup> středně vysoká střecha
vysoká střecha	9,3 m <sup>3</sup> vysoká střecha

rozměry vozu v mm

2 477

vysoká střecha

2 170<sup>1)</sup>středně vysoká  
střecha

1 990

základní  
střecha

5 304

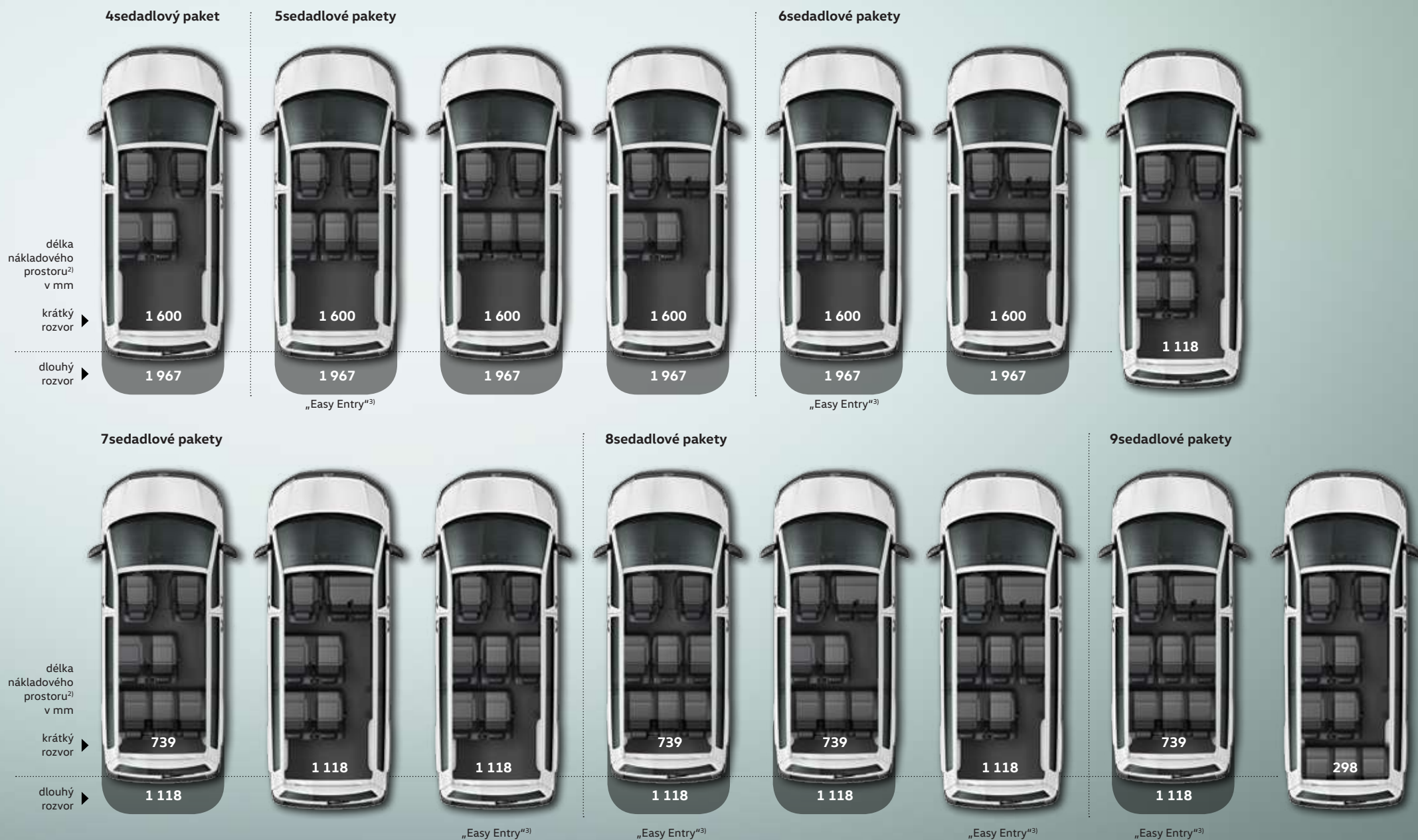
dlouhý rozvor

4 904

krátký rozvor



### Pakety sedadel pro krátký a dlouhý rozvor.



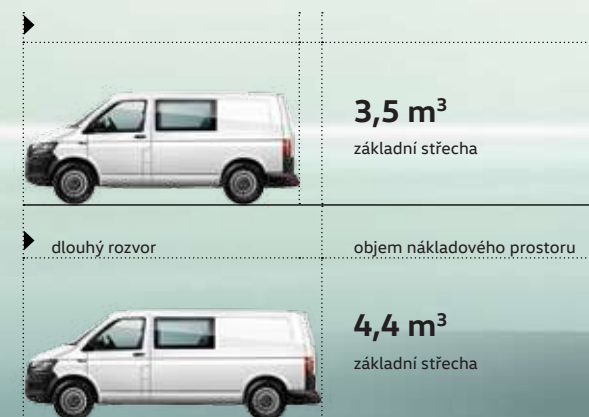
1) Platí pro dlouhý rozvor, pro krátký rozvor je výška 2 177 mm. 2) Udávaná délka je měřena ve výšce podlahy. Vezměte prosím na vědomí, že se jedná o přibližné hodnoty, které se z důvodu výrobních tolerancí mohou nepatrně lišit. 3) Na straně bočních posuvných dveří. Na obou stranách pro dvojce boční posuvné dveře..



**2 rozvory. 2 kombinace sedadel.**  
Tvoří sestavu přesně na míru.

## Nový Transporter skříňový vůz Plus.

Skříňový vůz a současně také vůz kombi. Nový Transporter skříňový vůz Plus v sobě spojuje obojí. Jeho nákladový prostor o objemu 4,4 m<sup>3</sup> je dokonale připraven na rozmanité úkoly skříňového vozu. Prosvětlený prostor pro cestující, který je důsledně oddělený od nákladového prostoru, lze ideálně využít jako kombi. Vybírat je možné ze dvou rozvorů, sedadel pro pět nebo šest osob a dvou výbav interiéru.



rozměry vozu v mm

1 990

základní  
střeška

5 304

dlouhý rozvor

4 904

krátký rozvor

Vysoká dělicí příčka  
s oknem.

Užitečná hmotnost jako  
užitkový vůz s 5 až 6 sedadly.

### Výbavy interiéru.

**Výbava „Trendline“.** Pořádek v prostoru pro cestující na zadní tří-místné lavici zajistí odkládací přihrádky v bočních posuvných dveřích. V případě, že je automobil vybaven bočními posuvnými dveřmi na obou stranách, jsou odkládací přihrádky v obou dveřích. Podlaha prostoru pro cestující je pokryta pryžovým kobercem.

**Výbava „Comfortline“.** Příjemný komfort v prostoru pro cestující zajišťuje odolná kobercová krytina na podlaze a obložení bočních stěn z omyvatelného plastu. Spoustu místa pro uložení drobností nabízí průběžná odkládací přihrádka lavice trojsedadla. Je-li automobil vybaven pouze jedněmi bočními posuvnými dveřmi, je v bočním obložení na protilehlé straně integrován držák nápojů a držák lahví.

### Kombinace sedadel pro krátký a dlouhý rozvor.

5 míst k sezení

6 míst k sezení





## Nový Transporter valník.

S jednokabinou a dvojkabinou.  
Optimálně připravený na každou práci.

Transporter valník je určen pro přepravu ve větších dimenzích – více těžkých zařízení, více nářadí, větší množství nákladu a více pracovní síly. Jeho modulární princip umožňuje dokonalé přizpůsobení požadavkům s ohledem na velikost ložné plochy, výbavu a možnost přepravy osob. Pro jízdu po nezpevněných cestách je v nabídce výbava na přání také podvozek s pružinami a tlumiči pro špatné cesty.

**2 nebo 4 dveře.**

**Užitečná hmotnost  
až 1 264 kg.**

**Velká  
bezpečnost nákladu.**

**Mimořádně robustní  
a kvalitní.**

**V nabídce také jako  
valník se sníženou  
ložnou plochou  
s jednokabinou.**

**2 až 6 osob  
plus jejich vybavení.**







Promyšlená řešení pro  
**bezpečné upevnění  
nákladu.**

**Vysokopevnostní  
úchytná oka.**

**Stabilní  
bezpečnostní uzávěry.**



01



02



03

## Silný. Bezpečný. Účelný.

**Od úložných boxů až po obložení  
bočnic ložné plochy.**

Aby nový Transporter valník obstál v tvrdé konkurenci, musí všechny jeho prvky prokázat svou kvalitu. Platí to jak pro jeho odolné potahy sedadel s dlouhou životností, tak i pro úložný prostor pod dvousedadlem spolujezdce nebo bezpečnostní zámky s lehkým chodem aluminiových bočnic ložné plochy.

**01 Úložné boxy.** Na pravé i levé straně vozu pod ložnou plochou se nacházejí uzamykatelné úložné boxy z plastu vyztuženého skelnými vlákny.





**02 Úchytná oka.** Pro bezpečné upevnění nákladu jsou v ložné ploše zabudována úchytná oka, která mohou být zapuštěna do roviny ložné plochy.

**03 Obložení bočnic ložné plochy.** Volitelné dodatečné zesílení bočnic ložné plochy brání jejich poškození pohybujícím se nákladem. Nedodává se pro valník se sníženou ložnou plochou.



4 ložné plochy. 2 kabiny.  
2 rozvory. 4 kombinace sedadel.  
Pro každou zakázku

to nejlepší řešení.

krátký rozvor	velikost ložné plochy
	<b>4,9 m<sup>2</sup></b> jednokabina
dlouhý rozvor	velikost ložné plochy
	<b>5,7 m<sup>2</sup></b> jednokabina
	<b>5,2 m<sup>2</sup></b> snížená ložná plocha
	<b>4,2 m<sup>2</sup></b> dvojkabina

rozměry vozu v mm

**1 948<sup>1)</sup>**základní  
střeška

Nový Transporter valník má pro každý typ pracovního nasazení přesně přizpůsobenou variantu. Dvousedadlo spolujezdce lze na přání nahradit samostatným sedadlem, které může být, stejně jako sedadlo řidiče výškově nastavitelné, opatřené loketní opěrkou a nastavitelnou bederní opěrkou.

Velikost ložné plochy  
až **5,7 m<sup>2</sup>**.**Největší**  
nabídka valníků  
v segmentu.

Kombinace sedadel pro krátký a dlouhý rozvor.

2 místa k sezení



3 místa k sezení

**jednokabina**délka ložné  
plochy<sup>2)</sup> v mmkrátký  
rozvor

2 539

2 539

dlouhý  
rozvor

2 939

2 939

5 míst k sezení



6 míst k sezení

**dvojkabina**délka ložné  
plochy<sup>2)</sup> v mmdlouhý  
rozvor





2 169

2 169



# Nový Transporter podvozek.

S jednokabinou a dvojkabinou. Základna, na kterou lze instalovat jakoukoli nástavbu.

▶ krátký rozvor	celková přípustná hmotnost
	<b>až 3,0 t</b> jednokabina
▶ dlouhý rozvor	celková přípustná hmotnost
	<b>až 3,2 t</b> jednokabina
	<b>až 3,2 t</b> dvojkabina
▶ přední šasi s kabinou	celková přípustná hmotnost
	<b>3,5 t</b> přední šasi s kabinou pro speciální nástavby

Nový Transporter podvozek jako jediný ve své třídě nabízí užitečné zatížení až 1 653 kg pro rozmanité nástavby, které lze pomocí standardních upevňovacích bodů bezpečně a bez komplikací instalovat na extrémně stabilní rám s obdélníkovým profilem a širokou základnou. Volitelná konzola na přístrojové desce s šachtou 1-DIN je pak místem pro instalaci ovládacího panelu, který je specifický pro každou nástavbu. Pro zvýšení přípustného zatížení zadní nápravy na 3,5 t se nový Transporter dodává také jako přední šasi, které lze kombinovat se speciálními podvozky různých specializovaných výrobců.



Nejrobustnější základna pro instalaci nástaveb.

Jediné šasi ve své třídě

Užitečná hmotnost až 1 653 kg.



## Dokonalé řešení nástaveb.

Nový podvozek nabízí více možností.

**01 Třístranný sklápěč.** Na základně vozu Transporter podvozek s dvojkabinou a pohonem 4MOTION zajistí pohodlný transport spolupracovníků a materiálu, a to i v náročném terénu. Automobil má i při vysokém zatížení vysokou průchodnost terémem, elektrohydraulický agregát a pracovní světlomet.

**02 Mrazicí vůz.** Pro transport hluboce zmražených potravin je k přednímu šasi Transporter instalováno zadní šasi s vysokým rámem a mrazicí skříní. Bez ohledu na vnější teplotu dosahuje teplota uvnitř skříně za jízdy i při stojícím automobilu  $-20^{\circ}\text{C}$ . Užitečná hmotnost mrazicího vozu činí 1 200 kg.





01



01



02

## Inovativní. Variabilní. Specializovaný.

**Nový Transporter je dokonalým řešením pro instalaci vestaveb.**

**01 Servisní automobil.** Transporter skříňový vůz má díky vestavbě servisní dílny vše, co technici pro práci v terénu potřebují. Různé boxy a zásuvky zajistí bezpečné uložení potřebného materiálu, náhradních součástek a nářadí. Rovněž výklopný pracovní stůl se svěrákem je vždy k dispozici.

**02 Pojízdná dílna.** Transporter skříňový vůz s dlouhým rozvorem poskytuje spoustu místa pro vestavbu vybavení dílny. Zařízení vozu zahrnuje flexibilní paket k zajištění nákladu, modulární blok s pracovní plochou a blok s regály. Kombinace různých výklopných ploch, zásuvek, úložných regálů a boxů je možné podle přání individuálně navrhnout.



03



04

## Jedna adresa nekonečně možností.

**Portál nástaveb a vestaveb  
Volkswagen Užitékové vozy.**

Portál nástaveb a vestaveb Volkswagen Užitékové vozy je určen k vyhledání konkrétních profesionálních nástaveb a vestaveb. Všechny automobily uvedené na portálu „UmbauPortal“ získaly osvědčení bezpečnosti od společnosti Volkswagen Užitékové vozy a prošly certifikací u společnosti vydávacích potřebná osvědčení. Z dlouhodobých zkušeností prémiových a integrovaných partnerů společnosti Volkswagen Užitékové vozy můžete mít prospěch i Vy.

Detailní popis všech nástaveb a vestaveb najdete na internetové adrese:  
[www.umbauportal.de](http://www.umbauportal.de).

**UmbauPortal**



03

**03 Sanitní vůz.\*** Transporter kombi s dlouhým rozvorem a dvouspojovou převodovkou DSG má ideální vlastnosti pro vestavbu vybavení sanitního vozu podle normy DIN EN 1789. Změna převodových stupňů bez přerušení přenosu hnací síly usnadňuje posádce péči o pacienta v průběhu jízdy, stejně jako výška cca 1 830 mm, která umožňuje pohyb uvnitř vozu ve vzpřímené poloze.

**04 Automobil pro přepravu léků.** Transporter skříňový vůz je také vhodnou základnou pro instalaci vestavby pro transport léků, které jsou citlivé na kolísání teploty. Tepelná izolace nákladového prostoru společně s chladicím zařízením vytváří nezávisle na vnější teplotě optimální podmínky – volitelně od +2° C do +30° C.



# Přehled sériové výbavy. a modelové varianty.



## Sériová výbava všech modelových variant nového vozu Transporter

### Exteriér

- halogenové světlomety H4
- nárazníky, kryty vnějších zpětných zrcátek a madla dveří v černé barvě
- vnější zpětné zrcátko na levé straně asférické, na pravé straně konvexní
- mřížka chladiče v černé barvě s chromovanou lištou
- 16palcová ocelová kola s kryty středů kol v černé barvě<sup>1)</sup>
- determální prosklení

### Interiér

- přístrojová deska s uzamykatelnou přihrádkou
- promyšlený systém odkládacích prostor
- odkládací kapsy ve dveřích se dvěma držáky lahví v kabině řidiče
- nekuřácké provedení s 12V zásuvkou a držákem nápojů na palubní desce
- pryžová podlahová krytina v kabině řidiče
- látkové potahy sedadel „Austin“ v titanově černé

### Bezpečnost

- airbagy pro řidiče a spolujezdce
- elektronický stabilizační systém s brzdovým asistentem, ABS, ASR, EDS a asistent pro rozjezd do kopce
- multikolizní brzda
- posilovač řízení s bezpečnostním sloupkem řízení
- elektronický imobilizér
- signalizace nezapnutého bezpečnostního pásu řidiče
- světla pro denní svícení
- výškově i podélně nastavitelný volant

### Funkční výbava

- emisní norma Euro 5 a Euro 6 s filtrem pevných částic
- BlueMotion Technology se systémem „Start-Stop“, využíváním energie uvolněné při brzdění a pneumatikami se sníženým valivým odporem
- podvozek 16“, se 16“ brzdovými kotouči
- palubní elektronika se sběrníci CAN-Bus

**Záruka 2+2 roky**  
nebo do **180 000 km**

## Další sériová výbava nového vozu Transporter skříňový vůz

### Exteriér

- výklopné dveře nákladového prostoru bez okna
- boční posuvné dveře vpravo

### Interiér

- 2 samostatná sedadla v kabině řidiče
- obložení boků nákladového prostoru do poloviční výšky
- ochrana nakládací hrany z plastu

### Bezpečnost

- úchytná oka pro zajištění nákladu

### Funkční výbava

- elektricky ovládaná vnější zpětná zrcátka
- elektrické ovládání oken
- centrální zamykání

## Modelové varianty

- 2 rozvory
- 3 výšky střechy
- 2 kombinace sedadel
- objem nákladového prostoru od 5,8 m<sup>3</sup> do 9,3 m<sup>3</sup>



## Další sériová výbava nového vozu Transporter kombi

### Exteriér

- boční a zadní okna v prostoru pro cestující
- boční posuvné dveře vpravo

### Interiér

- 2 samostatná sedadla v kabině řidiče
- nástupní schůdky z plastu

### Bezpečnost

- vnitřní zpětné zrcátko s clonou
- úchytná oka pro zajištění nákladu
- boční posuvné dveře s dětskou pojistkou

### Funkční výbava

- elektricky ovládaná vnější zpětná zrcátka
- elektrické ovládání oken
- centrální zamykání

## Modelové varianty

- 2 rozvory
- 3 výšky střechy
- 17 paketů sedadel
- objem nákladového prostoru<sup>2)</sup> od 5,8 m<sup>3</sup> do 9,3 m<sup>3</sup>



## Další sériová výbava nového vozu Transporter skříňový vůz Plus

### Exteriér

- boční okna v prostoru pro cestující
- zadní výklopné dveře bez okna
- boční posuvné dveře vpravo

### Interiér

- 2 samostatná sedadla v první řadě
- lavice 3sedadla ve druhé řadě
- odkládací přihrádka na lavici sedadla na straně bočních posuvných dveří
- omyvatelná pryžová podlaha

### Bezpečnost

- vysoká dělicí příčka s oknem z bezpečnostního plastu
- úchytná oka pro zajištění nákladu
- vnitřní zpětné zrcátko s clonou

## Modelové varianty

- 2 rozvory
- 2 kombinace sedadel
- objem nákladového prostoru od 3,5 m<sup>3</sup> do 4,4 m<sup>3</sup>



## Další sériová výbava nového vozu Transporter valník

### Exteriér

- zadní okno kabiny
- boční okna v prostoru pro cestující u verze s dvojkabinou
- dlouhý rozvor u verze s dvojkabinou
- dvoje dveře v prostoru pro cestující u verze s dvojkabinou

### Interiér

- sedadlo řidiče a dvousedadlo v první řadě
- lavice 3sedadla ve druhé řadě u verze s dvojkabinou

### Bezpečnost

- vnitřní zpětné zrcátko s clonou

## Modelové varianty

- 2 rozvory pro verzi s jednokabinou
- 4 varianty ložné plochy
- jednokabina i dvojkabina
- velikost ložné plocha od 4,9 m<sup>2</sup> do 5,7 m<sup>2</sup>



## Další sériová výbava nového vozu Transporter podvozek

### Exteriér

- zadní okno kabiny
- boční okna v prostoru pro cestující u verze s dvojkabinou
- dlouhý rozvor u verze s dvojkabinou
- dvoje dveře v prostoru pro cestující u verze s dvojkabinou

### Interiér

- sedadlo řidiče a dvousedadlo v první řadě
- lavice 3sedadla ve druhé řadě u verze s dvojkabinou

### Bezpečnost

- vnitřní zpětné zrcátko s clonou

## Modelové varianty

- 2 rozvory pro verzi s jednokabinou
- jednokabina i dvojkabina
- přední šasi s kabinou
- maximální celková hmotnost od 2,8 t do 3,2 t





**Sériově**

se systémem „Start Stop“.

Ještě efektivnější dvouspojková převodovka **DSG**.**TDI****Nové naftové motory.**

V kombinaci s volitelným efektivním pakem BlueMotion Technology<sup>1)</sup> dosahuje nový Transporter mimořádně nízkých hodnot spotřeby paliva. Informace o tomto paketu najdete na straně 44.

**2,0 l TDI (62 kW)<sup>2)</sup>**

Kombinovaná potřeba (l/100 km): od 5,5;  
emise CO<sub>2</sub> (g/km): od 145

**2,0 l TDI (75 kW)<sup>3)</sup>**

Kombinovaná potřeba (l/100 km): od 5,5;  
emise CO<sub>2</sub> (g/km): od 145

**2,0 l TDI (110 kW)<sup>4)</sup>**

Kombinovaná potřeba (l/100 km): od 5,8;  
emise CO<sub>2</sub> (g/km): od 153

**2,0 l TDI (150 kW)<sup>5)</sup>**

Kombinovaná potřeba (l/100 km): od 6,2;  
emise CO<sub>2</sub> (g/km): od 162

**Nejnovější motory.****S mimořádně nízkou spotřebou paliva.**

Motory nejnovější generace jsou zárukou mimořádně nízké spotřeby paliva bez toho, abyste museli šetřit na radosti z jízdy. Je tak možné dosáhnout kombinované spotřeby pouhých 5,5 l/100 km<sup>2), 3)</sup>, při emisích CO<sub>2</sub> v kombinovaném provozu 145 g/km<sup>2), 3)</sup>. Příkladem mimořádného výkonu při nízké spotřebě paliva je motor 2,0 l TDI s výkonem 150 kW.<sup>5)</sup> Nabídku motorů doplňují také osvědčené motory splňující emisní normu Euro 5 a další agregáty, které budou v nabídce později.

**Dvouspojková převodovka DSG** (bez vyobrazení). Sedmistupňová převodovka DSG (výbava na přání) umožňuje téměř nepostřehnutelnou automatickou změnu převodových stupňů bez přerušení přenosu hnací síly a výrazně tak přispívá k vysokému komfortu jízdy. Volit můžete mezi normálním a sportovním módem řazení.

**Adaptivní regulace podvozku DCC** (bez vyobrazení). Pro zlepšení jízdních vlastností je možné Transporter kombi na přání vybavit adaptivní regulací podvozku DCC, jejíž prostřednictvím lze po stisku tlačítka nastavit odpružení podvozku ve třech stupních NORMAL, COMFORT a SPORT.

1) Paket BlueMotion Technology se dodává pouze pro Transporter skříňový vůz a Transporter kombi. 2) Transporter, motor 2,0 l TDI 62 kW: spotřeba paliva (l/100 km): město – od 6,5 do 7,3; mimo město – od 5,0 do 5,7; kombinovaný provoz – od 5,5 do 6,3; emise CO<sub>2</sub> (g/km): kombinovaný provoz – od 145 do 164; energetická třída: A, B (pro kombi). 3) Transporter, motor 2,0 l TDI 75 kW: spotřeba paliva (l/100 km): město – od 6,5 do 7,3; mimo město – od 5,0 do 5,7; kombinovaný provoz – od 5,5 do 6,3; emise CO<sub>2</sub> (g/km): kombinovaný provoz – od 145 do 164; energetická třída: A, B (pro kombi). 4) Transporter, motor 2,0 l TDI 110 kW: spotřeba paliva (l/100 km): město – od 7,1 do 7,5; mimo město – od 5,1 do 5,8; kombinovaný provoz – od 5,8 do 6,4; emise CO<sub>2</sub> (g/km): kombinovaný provoz – od 153 do 168; energetická třída: B (pro kombi). 5) Transporter, motor 2,0 l TDI 150 kW: spotřeba paliva (l/100 km): město – od 7,5 do 7,9; mimo město – od 5,5 do 6,1; kombinovaný provoz – od 6,2 do 6,8; emise CO<sub>2</sub> (g/km): kombinovaný provoz – od 162 do 177; energetická třída: B, C (pro kombi). 6) Pouze v kombinaci s multifunkčním ukazatelem palubního počítače „Plus“ – nedodává se pro Transporter s celkovou přípustnou hmotností 3,2 t.



# BlueMotion Technology sériově.

## Technologie, které navíc šetří palivo.

Nový Transporter stanovuje měřítko i s ohledem na udržitelnou mobilitu. Nová generace motorů TDI, které splňují emisní normu Euro 6 i osvědčené motory splňující emisní normu Euro 5 jsou sériově vybavené BlueMotion Technology.

**01 Systém „Start Stop“.** Automaticky vypíná motor je-li automobil v klidu po uvolnění pedálu spojky<sup>1)</sup> a v případě, kdy motor běží na volnoběh – např. při stání na červenou. Pro opětovné nastartování motoru stačí jen sešlápnout pedál spojky.

**Využívání energie uvolněné při brzdění** (bez vyobrazení). Při brzdění a zpomalování dobíjí baterii automobilu. Snižuje tak zatížení motoru a snižuje tím i spotřebu paliva.

**Pneumatiky se sníženým valivým odporem** (bez vyobrazení). Kontakt s vozovkou zprostředkovávají u nového vozu Transporter pneumatiky se sníženým valivým odporem, které snižují spotřebu paliva a tím i emise CO<sub>2</sub>.

**Efektivní paket BlueMotion Technology** (bez vyobrazení).<sup>2)</sup> Kromě sériových opatření BlueMotion Technology je možné na přání dosáhnout dalšího snížení emisí CO<sub>2</sub>, mj. snížením světlé výšky podvozku.



**BLUEMOTION**  
TECHNOLOGY

## Ekologický titul.

Termínem ekologický titul označuje Volkswagen u svých vozidel a technologií jejich ekologický pokrok ve srovnání s předchůdci, popřípadě se srovnatelnými modely.

Je založen na zhodnocení celého životního cyklu vozidla v souladu s normami ISO 14040 a ISO 14044, jež jsou ověřovány nezávislými experty – v případě Volkswagenu společností technického dozoru TÜV NORD. Bilance vztahu k životnímu prostředí nezahrnuje jen spotřebu paliva a hodnoty emisí za „dobu jízdy“, ale celý životní cyklus od materiální výroby přes výrobu automobilu a jeho používání až po jeho recyklaci.

Podrobné výsledky hodnocení životního cyklu vozidla včetně dodatečných informací o tom, jaký je přístup společnosti Volkswagen k ekologicky šetrným procesům a výrobě, najdete na internetu na adrese [www.volkswagen-nutzfahrzeuge.de/de/unternehmen/nachhaltigkeit/Produkte.html](http://www.volkswagen-nutzfahrzeuge.de/de/unternehmen/nachhaltigkeit/Produkte.html).





Automobil s nejlepší průchodností terénem ve své třídě vybavený dvouspojkovou převodovkou DSG.

## Pohon všech kol 4MOTION.

Jediný s pohonem všech kol a dvouspojkovou převodovkou DSG.<sup>1), 3)</sup>

Jediný s mechanickou uzávěrkou diferenciálu.<sup>3)</sup>

Nový Transporter využívá nejrůznější inovace pro zajištění dobré trakce, optimálního ovládní a odpovídací odezvy na pohyby volantu, a to i v náročných podmínkách.

**Pohon všech kol 4MOTION nové generace** (bez vyobrazení). Pohon všech kol 4MOTION (výbava na přání) využívá spojku Haldex nejnovější generace. K jeho výhodám patří nižší hmotnost a další zlepšení jízdního chování i jízdní dynamiky.

**01 Pohon všech kol 4MOTION s dvouspojkovou převodovkou DSG.**<sup>3)</sup> Nový Transporter jako jediný ve své třídě může být na přání vybaven pohonem všech kol 4MOTION v kombinaci se sedmistupňovou dvouspojkovou převodovkou DSG.

**Asistent pro rozjezd do kopce** (bez vyobrazení).<sup>2)</sup> Tento nový volitelný systém zajistí kontrolovaný a bezpečný rozjezd do svahu, tím že reguluje otáčky motoru a v případě potřeby zasahuje i do řídicího systému brzd.

**Mechanická uzávěrka diferenciálu** (bez vyobrazení). Ve spojení s volitelným pohonem všech kol 4MOTION může být zadní náprava vybavena také mechanickou uzávěrkou diferenciálu (výbava na přání), která usnadňuje rozjíždění v náročných podmínkách mimo zpevněné cesty v terénu.

**Kryt motoru** (bez vyobrazení). Spolehlivou ochranu motoru a převodovky na nerovných cestách zajistí hliníkový ochranný kryt (výbava na přání).

**02 Paket „Protection“.** Volitelný paket zajišťuje vysokou míru ochrany v extrémních jízdních situacích. Zahrnuje ochranný kryt motoru a převodovky, ochranný kryt diferenciálu zadní nápravy, kryt tlumiče výfuku, ochranu bočních prahů a kryt nádrže.



1) Pouze v kombinaci s motorem o výkonu 110 kW nebo 150 kW. 2) Pouze v kombinaci s motory splňujícími emisní normu Euro 6. 3) Ve řídě malých transportních vozů. Transporter, motor 2,0 l TDI 110 kW: spotřeba paliva (l/100 km): město – od 7,1 do 7,5; mimo město – od 5,1 do 5,8; kombinovaný provoz – od 5,8 do 6,4; emise CO<sub>2</sub> (g/km): kombinovaný provoz – od 153 do 168; energetická třída: B (pro kombi). Transporter, motor 2,0 l TDI 150 kW: spotřeba paliva (l/100 km): město – od 7,5 do 7,9; mimo město – od 5,5 do 6,1; kombinovaný provoz – od 6,2 do 6,8; emise CO<sub>2</sub> (g/km): kombinovaný provoz – od 162 do 177; energetická třída: B, C (pro kombi). Na obrázku jsou vyobrazeny prvky výbavy za příplatek.





**Multicolizní brzda.\*** Poté, co identifikuje náraz, začne brzdit automobil tak, aby se v ideálním případě zabránilo dalším kolizím. Multicolizní brzda se aktivuje poté, co dva navzájem nezávislé senzory rozpoznají náraz. Po krátkém zpoždění je automobil postupně brzděn až do rychlosti 10 km/h. Řidič má přitom kdykoli možnost opětovně převzít nad vozem kontrolu. | KA | KO | KP | VA | PO |

## Moderní bezpečnostní systémy.

Výbava, která je připravena téměř na vše.



**Elektronický stabilizační systém.\*** Cíleným brzděním jednotlivých kol brání nedotáčivému i přetáčivému chování vozu. | KA | KO | KP | VA | PO |



**Protiblokovácí systém (ABS).** Brání zablokování kol a zachovává tak říditelnost vozu. | KA | KO | KP | VA | PO |



**Protiprokluzová regulace (ASR).** Brání protáčení kol. | KA | KO | KP | VA | PO |



**Elektronická uzávěrka diferenciálu (EDS).** Rozděluje sílu motoru na kola s lepšími adhezními podmínkami. | KA | KO | KP | VA | PO |



**Airbagy.** Jsou součástí sériové výbavy, Zajišťují tu nejlepší možnou ochranu při čelním a bočním nárazu. Airbag spolujezdce je možné deaktivovat pomocí klíče zapalování. | KA | KO | KP | VA | PO |



**Varovná signalizace nezapnutého bezpečnostního pásu.** Po nastartování motoru opticky upozorňuje řidiče, že nemá zapnutý bezpečnostní pás. Po započetí jízdy je pomocí akustické signalizace nucen k zapnutí bezpečnostního pásu. | KA | KO | KP | VA | PO |



Pomáhají v kritických jízdních situacích.

## Pokrokové asistenční systémy.



**Systém sledování únavy.**<sup>1)</sup> Doporučí řidiči prostřednictvím optických a akustických signálů přestávku na odpočinek v případě, že u něj rozpozná chování, které vyhodnotí jako únavu. | KA | KO | KP | VA | PO |



**Brzdový asistent.** Rozpozná, jakou rychlostí je sešlápnutý pedál brzdy. Při reflexivním nebo při nouzovém brzdění rychleji vyvine v brzdovém systému maximální tlak. | KA | KO | KP | VA | PO |



**Světla pro denní svícení.** Automaticky se zapnou po aktivaci zapalování a za denního světla snižují riziko nehody. | KA | KO | KP | VA | PO |



**Asistent pro rozjezd do kopce.** Při rozjíždění do kopce brání nechtěnému couvnutí vozu a zajišťuje tak komfortní ovládání. | KA | KO | KP | VA | PO |



**Kontrola poklesu tlaku vzduchu v pneumatikách.**<sup>2)</sup> Varuje při odchylce tlaku vzduchu v pneumatikách a upozorňuje řidiče, aby co nejrychleji zkontroloval nahuštění kol. | KA | KO | KP | VA | PO |



**Tempomat.** V závislosti na stoupání nebo klesání udržuje od rychlosti 30 km/h požadované tempo. | KA | KO | KP | VA | PO |



**Systém ParkPilot.**<sup>3)</sup> Při parkování varuje akusticky před rozpoznávanými překážkami před i za vozem. Odstup od překážek ukazuje také opticky na displeji.<sup>2)</sup> | KA | KO |



**Zpětná kamera.**<sup>3)</sup> Uspadňuje parkování tím, že v rámci zorného pole objektivu kamery snímá oblast za vozem a její obraz přenáší na displej rádia nebo navigačního systému.<sup>2)</sup> Pomocné statické linie pak řidiči pomáhají při parkování. | KA | KO |

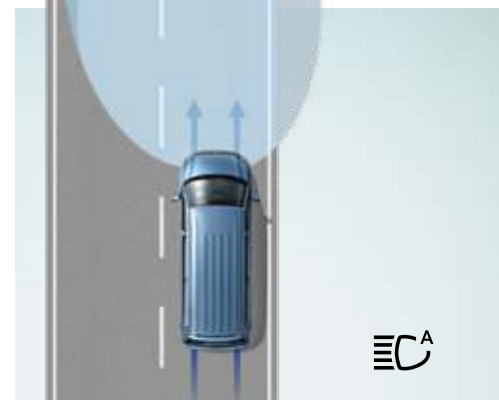


**Automatická regulace odstupu ACC.**<sup>3), 4)</sup> Automaticky přizpůsobuje rychlost Vašeho automobilu rychlosti vpředu jedoucího vozu a udržuje od něj přednastavený odstup. Přitom však nepřekročí nastavený rychlostní limit. Součástí ACC je také systém kontroly okolí vozu „Front Assist“. | KA | KO | KP |

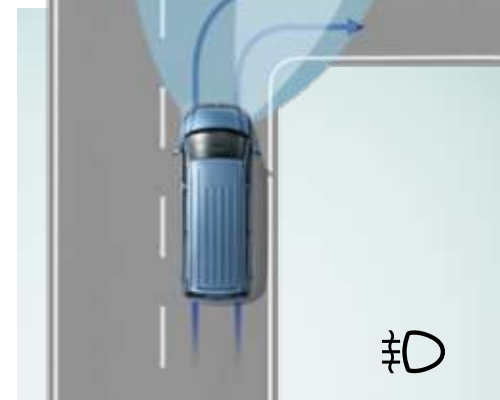
**Systém kontroly okolí vozu „Front Assist“ s funkcí nouzového brzdění City Brake.**<sup>3), 4), 5)</sup> Pomocí radaru sleduje vzdálenost od překážek a v případě, že odstup klesne pod kritickou hodnotu, pomáhá zkrátit brzdovou dráhu. V nebezpečných situacích varuje řidiče opticky, akusticky a brzdovým rázem. V případě, že řidič na varování nereaguje, systém začne automaticky brzdit. | KA | KO | KP |



**Asistent pro změnu jízdního pruhu „Side Assist“**<sup>4)</sup> prostřednictvím signalizace ve vnějším zpětném zrcátku varuje řidiče v případě, že se při změně jízdního pruhu nachází v tzv. „mrtvém úhlu“ jiné vozidlo. | KA | KO | KP |



**Regulace dálkových světel „Light Assist“.** Automaticky přepíná dálková světla na potkávácí v případě, že rozpozná protijedoucí nebo vpředu jedoucí vozidlo. Od rychlosti 60 km/h a při úplné tmě automaticky zapíná dálková světla. | KA | KO | KP | VA | PO |



**Mlhové světlomety s integrovanými odbočovacími světly.** Při špatném počasí zajistí dobrou viditelnost. Při odbočování osvětluje příslušný světlomet vnitřní okraj zatáčky. | KA | KO | KP | VA | PO |





Pracovní místo, které má spojení s celým světem.

## Inovativní infotainment.

Díky nejmodernější technologii zůstanete v novém voze Transporter v optimálním spojení i při svých cestách. Volkswagen Car-Net Vám přináší pokrokové mobilní služby online. Více informací najdete na adrese [www.volkswagen-carnet.com/cz/cs/start.html](http://www.volkswagen-carnet.com/cz/cs/start.html).

**01 Softwarové rozhraní Car-Net App-Connect.<sup>1)</sup>** Jeho prostřednictvím je možné na dotykové obrazovce nového rádia nebo navigačního systému zrcadlit a bezpečně ovládat vybrané aplikace běžící na připojeném chytrém mobilním telefonu. | KA | KO | KP | VA | PO |

**Mobilní služby online Car-Net Guide & Inform.<sup>2)</sup>** Mimořádný komfort přinášejí mobilní služby online Car-Net Guide & Inform, jež jsou rozšířením navigačního systému integrovaného ve voze a které permanentně využívají data z internetu. Například v případě, že se na Vaši aktuální trasu vytvoří dopravní zácpa, systém okamžitě vypočítá alternativní trasu. Kromě toho můžete vyhledat čerpací stanice s nejuhodnějšími cenami pohonných hmot ve Vašem okolí, parkoviště s volnými parkovacími místy ve Vaší bezprostřední blízkosti a mnoho dalšího.

| KA | KO | KP | VA | PO |



1) Výbava za příplatek v kombinaci s rádiem „Composition Media“ a s navigačním systémem „Discover Media“. Kompatibilní s technologiemi Mirror-Link™, CarPlay™ a Android Auto™. Ověřte prosím, za Vaše koncové zařízení je

kompatibilní s rozhraním Car-Net App-Connect. Využívání aplikací Car-Net App-Connect se uskutečňuje výhradně prostřednictvím Vašeho mobilního telefonu. Zkontrolujte prosím smluvní podmínky Vašeho mobilního operátora s ohledem na datové přenosy a připojení k internetu. Další informace najdete na adrese <http://volkswagen-carnet.com/cz/cs/start.html> 2) Dodávají se pouze v kombinaci s navigačním systémem „Discover Media“. Jejich využívání je počínaje druhým rokem od pořízení zpoplatněno. Pro připojení k internetu je využíván uživatelský mobilní WLAN router (např. chytrý mobilní telefon s možností vytvoření hot spotu) nebo vhodný USB router (např. Volkswagen CarStick) v kombinaci se SIM kartou, ke které je uzavřena smlouva s tarify pro přenos dat z internetu. Vyobrazená rádia, resp. navigační systémy se mohou lišit od originálních přístrojů. Na obrázku jsou vyobrazeny prvky výbavy za příplatek.



# Infotainment.



**01 Rádio „Composition Media“.** Je vybaveno barevným dotykovým TFT displejem s přibližovacími senzory a s úhlopříčkou 16,5 cm (6,33 palce), CD přehrávačem s podporou MP3 a WMA, čtyřmi reproduktory, jedním slotem na SD kartu, USB konektorem v přihrádce na palubní desce, rozhraním AUX-IN, protokolem bluetooth pro připojení mobilního telefonu a pro zajištění nejvyššího příjmu je vybaveno dvojitým tunerem s fázovou diverzitou. Jeho výkon je 4× 20 W. | KA | KO | KP | VA | PO |

**Rozhraní MEDIA-IN, kompatibilní s iPod-/iPhone-/iPad (bez vyobrazení).**<sup>1)</sup> Prostřednictvím USB kabelu mohou být připojeny externí zdroje zvuku, jako např. CD nebo MP3 přehrávače. | KA | KO | KP | VA | PO |



**02 Rádio „Composition Colour“.** Je vybaveno barevným dotykovým TFT displejem s přibližovacími senzory a s úhlopříčkou 12,7 cm (5 palců), CD přehrávačem s podporou MP3 a WMA, čtyřmi reproduktory, slotem na SD kartu, rozhraním AUX-IN, USB konektorem, protokolem bluetooth pro připojení mobilního telefonu a pro zajištění nejvyššího příjmu je vybaveno dvojitým tunerem s fázovou diverzitou. Jeho výkon je 4× 20 wattů. | KA | KO | KP | VA | PO |

**03 Rádio „Composition Audio“.** Je vybaveno monochromatickým TFT displejem, dvěma reproduktory, jedním slotem na SD kartu, rozhraním AUX-IN, USB konektorem, protokolem bluetooth pro připojení mobilního telefonu a jeho výkon je 2× 20 wattů. | KA | KO | KP | VA | PO |



**04 Navigační systém „Discover Media“.** Kromě funkcí, které má rádio „Composition Media“ je systém vybaven druhým slotem na SD kartu, ve kterém je SD karta s navigačními mapami. Předinstalované navigační mapy pro Evropu lze bezplatně aktualizovat přes Volkswagen MapCare, jež je k dispozici na stránkách Volkswagen. | KA | KO | KP | VA | PO |

**05 Hlasové ovládání<sup>2)</sup>.** Váš telefon, funkce navigačního systému a audiosystému můžete ovládat, aniž byste sundali ruce z volantu. Pomocí hlasových povelů navíc můžete na displeji rádia nebo navigačního systému vyvolat téměř všechna menu. | KA | KO | KP | VA | PO |

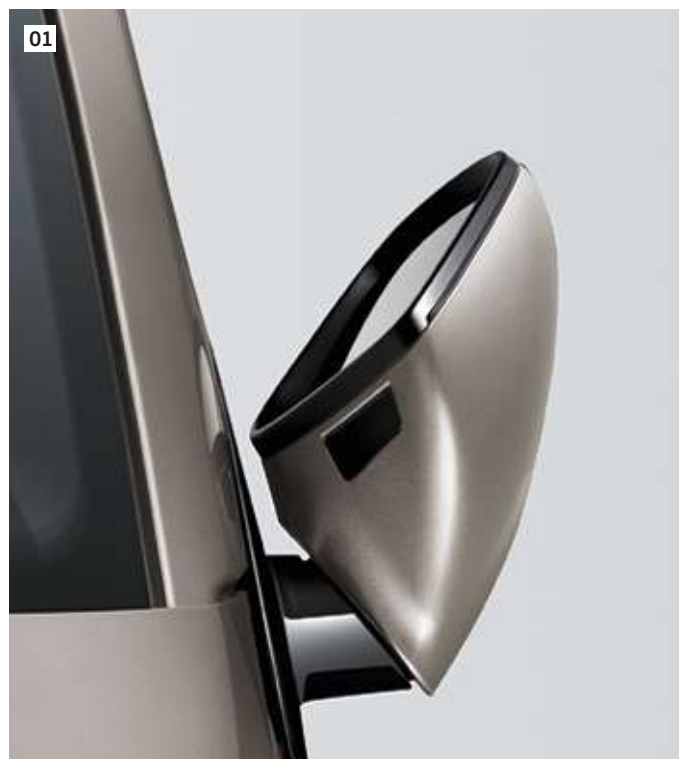


**06 Multifunkční volant v kůži.** Velmi dobře padne do ruky a zaujme svým příjemným ovládáním. Lze jej individuálně přizpůsobit jak na výšku, tak i v podélném směru. Prostřednictvím tlačítek na jeho ramenech můžete ovládat například funkce rádia, resp. navigačního systému, Váš mobilní telefon nebo tempomat. | KA | KO | KP | VA | PO |

**Multifunkční ukazatel palubního počítače „Plus“ (bez vyobrazení).** Monochromatický TFT displej ukazuje aktuální informace, mj. vnější teplotu, zbývající dojezdovou vzdálenost, průměrnou rychlost a průměrnou spotřebu. | KA | KO | KP | VA | PO |



## Komfort a interiér.



**01** **Paket „Elektrika II“.** Tento paket je rozšířením paketu „Elektrika I“, o funkci elektrického přiklopení vnějších zpětných zrcátek. | KA | KO |

**Paket „Elektrika I“** (bez vyobrazení). Obsahuje elektricky nastavitelná a vyhřívána vnější zpětná zrcátka a elektrické ovládání oken. Příslušné ovladače jsou integrovány ve dveřích řidiče a spolujezdce. | KA | KO | KP |

**Paket „Světla a výhled“** (bez vyobrazení). Pro zajištění lepšího výhledu tento paket zahrnuje vnitřní zpětné zrcátko s automatickou clonou, které brání oslnění světlými vozidly jedoucích za Vámi, a dešťový senzor, který automaticky aktivuje stěrače. Asistenční světlo pak v noci osvětluje cestu k vozidlu a přispívá tak k bezpečnosti za tmy. | KA | KO | KP | VA | PO |



**02** **Vyhřívání skla čelního okna.\*** Zajistí dobrý výhled před vozidlo za chladného a sychravého počasí. | KA | KO | KP | VA | PO |

**03** **Klimatizace „Climatic“.** Tato poloautomatická klimatizace je vybavena teplotním čidlem v interiéru a neustále porovnává aktuální teplotu s požadovanou hodnotou. Kromě regulace teploty umožňuje také optimálně rozdělit proudění vzduchu v prostoru pro cestující. | KA | KO | KP | VA | PO |

**Determální prosklení** (bez vyobrazení). Všechna okna jsou vyrobena ze speciálního zeleně tónovaného skla, které chrání před přímým slunečním zářením a snižuje tak zahřívání interiéru. | KA | KO | KP | VA | PO |



**04** **Střešní ventilátor.** Díky čtyřem otvorům je zajištěn přísun vzduchu i odvětrávání nákladového prostoru, resp. prostoru pro cestující. | KA | KO |

**05** **Přídavné topení v prostoru pro cestující.** Prostřednictvím druhého tepelného výměníku na D-sloupku karoserie se ohřívá vzduch, který je následně přes výdechy na C-sloupku vyfukován do prostoru pro cestující. | KA | KO | KP | VA | PO |

**Nezávislé topení** (bez vyobrazení). Pracuje nezávisle na systému topení a větrání vozu. Lze je ovládat jak prostřednictvím centrálního řídicího panelu, tak také pomocí dálkového ovládání. Alternativně jej lze nahradit přídavným vodním topením. | KA | KO | KP | VA | PO |



**06** **Paket „Komfort“.** Zahrnuje přihrádku na brýle, čtecí lampičku, odkládací přihrádky na samostatných sedadlech, sluneční clony s kosmetickými zrcátky, nástupní madla na A-sloupcích, dvoutónový klakson, ovládání intenzity osvětlení přístrojů palubní desky a 12V zásuvku na palubní desce. | KA | KO | KP | VA | PO |

**07** **Bederní opěrka s elektrickým ovládním.** Výškově nastavitelné ergonomické sedadlo řidiče nabízí díky elektricky nastavitelné bederní opěrce komfort přesně na míru. | KA | KO | KP | VA | PO |



**08** **Dvousedadlo řidiče s odkládacím prostorem.** Samostatné sedadlo na místě spolujezdce lze alternativně nahradit lavicí dvousedadla. V jejím opěradle může být na přání odkládací přihrádka, ve které jsou integrovány držáky nápojů a držák na tužku. | KA | KO | KP | VA | PO |



**09** **Úložný box pod sedákem.** Při vyklopení sedáku dvousedadla spolujezdce se otevře další úložný prostor, např. na nářadí. | KA | KO | KP | VA | PO |



## Komfort a interiér.



**01 Digitální tachograf.** Tachograf zaznamenává digitální data ujeté trasy a rychlosti a automaticky varuje řidiče před překročením doby řízení. | KA | KO | KP | VA | PO |

**02 Obložení boků z tvrzených dřevovláknitých desek.** Obložení prostoru pro cestující, resp. nákladového prostoru z tvrzených dřevovláknitých desek je mimořádně robustní. Desky mohou být instalovány průběžně od podlahy vozu až po střešní rám, resp. do poloviční výšky u vozidel s okny. | KA | KO | KP | VA | PO |

**03 Pryžová podlahová krytina.** Na podlaze nákladového prostoru, resp. prostoru pro cestující může být instalována omyvatelná pryžová podlahová krytina. Její součástí je praktická ochrana nákladové hrany a osvětlení schůdků. | KA | KO | KP | VA | PO |

**04 Ochrana proti prostřihání plechových výplní oken nákladového prostoru.** Kryty z polykarbonátu na plechových výplních oken zajišťují u vozu Transporter tu nejlepší ochranu proti vloupání. | KA | KO | KP | VA | PO |

**05 Dřevěná podlaha.** Nákladový prostor skříňového vozu může být vybaven robustní dřevěnou podlahou s protiskluzovým povrchem. Tato výbava je v nabídce i model kombi v případě, že do prostoru pro cestující nebyla objednána žádná sedadla. | KA | KO | KP | VA | PO |



**06 Dvojité světlomety H7.** Dvojité světlomety H7 mají velkou svítivost a prostor před vozem osvětlují do velké vzdálenosti i do šířky. Za tmy tak zajišťují optimální viditelnost. Jsou nedílnou součástí balení „Světla & výhled Plus“. | KA | KO | KP | VA | PO |

**07 Halogenové světlomety H4.** Efektivní a atraktivní světlomety H4 jsou vybavené regulací délky osvětlené plochy. | KA | KO | KP | VA | PO |

**LED přední světlomety** (bez vyobrazení). Potkávací i dálková světla využívají úspornou technologii LED diod. Velká bezpečnost provozu a dlouhá životnost LED diod přispívají díky malé pravděpodobnosti poruchy k Vaší bezpečnosti. LED světlomety se vyznačují vysokou svítivostí, dlouhou životností, nízkou spotřebou energie a spektrum jimi vyzařovaného světla je podobné spektru světla denního. Dodávají se pouze s LED zadními světly. | KA | KO | KP | VA | PO |

**08 Odnímatelné tažné zařízení.** V případě potřeby lze tažné zařízení rychle a jednoduše nainstalovat a flexibilně tak rozšířit transportní možnosti automobilu. Tažné zařízení je jako součást elektronického stabilizačního systému vybavené funkcí stabilizace jízdní soupravy. Díky zámku je chráněno proti odcizení. | KA | KO | KP | VA | PO |

**Pevné tažné zařízení** (bez vyobrazení). V závislosti výkonu motoru je k tažnému zařízení možné připojit přívěsy o hmotnosti až 2,5 t. Jako součást elektronického stabilizačního systému je tažné zařízení vybavené funkcí stabilizace jízdní soupravy. | KA | KO | KP | VA | PO |

**09 Přídavné větrání nákladového prostoru.** Nákladový prostor je odvětráván přídavnými ventilačními otvory umístěnými na D-sloupcích. Lepší cirkulace vzduchu zabraňuje zamlžování skla zadního okna. | KA | KO |

**10 Boční prahy.** Aluminiové lišty na levé i pravé straně chrání spodní část karoserie vozu před poškozením a korozí. | KA | KO |

**Střešní směrová světla** (bez vyobrazení). Díky svému umístění zlepšují viditelnost vozidla a představují tak další ochranu před nehodami způsobenými najetím zezadu. | KA | KO | KP |

## Exteriér.



## Kola.

**Zimní pneumatiky** (bez vyobrazení). Pro všechna kola o rozměru 16 a 17 palců a pro kola z lehké slitiny „Clayton“ a „Devonport“ jsou v nabídce zimní pneumatiky. Tyto dodatečné sady kol podstatně zlepšují jízdní vlastnosti v zimních podmínkách a zkracují brzdnou dráhu na namrzlém povrchu | KA | KO | KP | VA | PO |

**Pneumatiky se sníženým valivým odporem** (bez vyobrazení). Všechna jsou jako jedno z opatření BlueMotion Technology sériově vybavena pneumatikami, se sníženým valivým odporem, které snižují spotřebu paliva a tím také emise CO<sub>2</sub>. | KA | KO | KP | VA | PO |



**04 Ocelová kola.**<sup>2) 7 J x 17.</sup>

Pneumatiky 235/55 R 17. | KA | KO | KP | VA | PO |

**05 Kola z lehké slitiny „Devonport“.**<sup>3) 7 J x 17.</sup>

Pneumatiky 235/55 R 17. | KA | KO | KP | VA | PO |

**06 Kola z lehké slitiny „Cascavel“.** 7 J x 17.

Lakovaná ve stříbrné barvě s leštěným povrchem.  
Pneumatiky 235/55 R 17. | KA | KO | KP | VA | PO |

**07 Kola z lehké slitiny „Cascavel“.** 7 J x 17.

Lakovaná v antracitové barvě s leštěným povrchem.  
Pneumatiky 235/55 R 17. | KA | KO |

**08 Kola z lehké slitiny „Timaru“.** 7 J x 17.

Pneumatiky 235/55 R 17. | KA | KO |



**01 Ocelová kola.**<sup>1) 6,5 J x 16.</sup>

Pneumatiky 215/65 R 16. | KA | KO | KP | VA | PO |

**02 Ocelová kola s celoplošnými kryty.** 6,5 J x 16.

Pneumatiky 215/65 R 16. | KA | KO | KP | VA | PO |

**03 Kola z lehké slitiny „Clayton“.** 6,5 J x 16.

Pneumatiky 215/65 R 16. | KA | KO | KP | VA | PO |



**09 Kola z lehké slitiny „Springfield“.** 8 J x 18.

Pneumatiky 255/45 R 18. | KA | KO |

**10 Kola z lehké slitiny „Springfield“.** 8 J x 18.

Leštěná do vysokého lesku.  
Pneumatiky 255/45 R 18. | KA | KO |





**bílá Candy<sup>1)</sup>**  
| KA | KO | KP | VA | PO |



**červená Kirsch**  
| KA | KO | KP | VA | PO |



**žlutá Grape**  
| KA | KO | KP | VA | PO |



**zelená Ontario**  
| KA | KO | KP | VA | PO |



**světle oranžová<sup>1)</sup>**  
| KA | KO | KP | VA | PO |



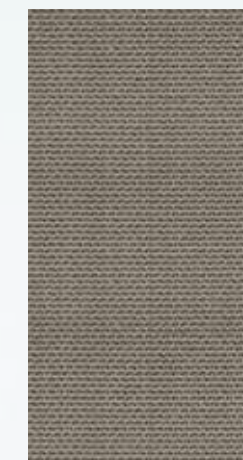
**modrá Deep Ocean**  
| KA | KO | KP | VA | PO |



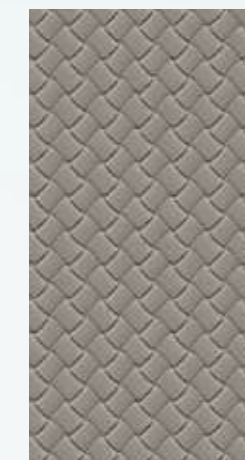
**šedá Pure**  
| KA | KO | KP | VA | PO |



robustní látka Marathon<sup>2)</sup>  
**Moonrock/titanově černá**  
| KA | KO | KP | VA | PO |



umělá kůže Mesh  
**Moonrock/titanově černá**  
| KA | KO | KP | VA | PO |



látka Austin  
**titanově černá**  
| KA | KO | KP | VA | PO |



látka Simora  
**titanově černá**  
| KA | KO | KP | VA | PO |



**šedá Moonrock**  
| KA | KO | KP | VA | PO |



## Základní laky

## Potahy sedadel

## Barvy interiéru

## Metalické laky



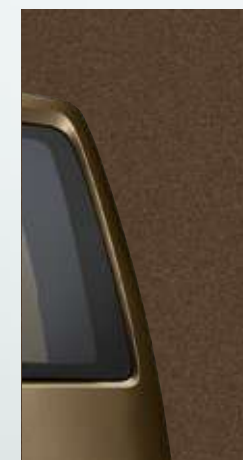
**béžová Mojave**  
| KA | KO | KP | VA | PO |



**stříbrná Reflex<sup>1)</sup>**  
| KA | KO | KP | VA | PO |



**šedá Indium<sup>1)</sup>**  
| KA | KO | KP | VA | PO |



**hnědá Chestnut**  
| KA | KO | KP | VA | PO |



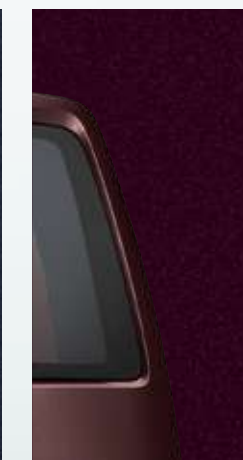
**zelená Bambusgarten**  
| KA | KO | KP | VA | PO |



**modrá Acapulco<sup>1)</sup>**  
| KA | KO | KP | VA | PO |



**modrá Starlight<sup>1)</sup>**  
| KA | KO | KP | VA | PO |



**Black Berry**  
| KA | KO | KP | VA | PO |



perleťový lak  
**bílá Oryx**  
| KA | KO | KP | VA | PO |



lak s perleťovým efektem  
**černá Deep**  
| KA | KO | KP | VA | PO |

## Laky s efektem

## Nová pestrá paleta.

Vyvinuté tak, aby zářily každý všední den. Široká nabídka různých laků a potahů sedadel je dokonale sladěna s výbavou interiéru. V novém voze Transporter jsou použity výhradně kvalitní a robustní materiály, kterou jsou odborně zpracované a které se velmi snadno udržují v čistotě. A aby Váš Transporter byl optimálně chráněn proti mechanickému poškození, chemickým vlivům i proti korozi je jeho lak nanášen ve více vrstvách.



## Příslušenství Volkswagen.

Příslušenství Volkswagen přináší spoustu možností další výbavy, která je dokonale přizpůsobena novému vozu Transporter. Veškeré příslušenství vzniká ve spolupráci s naším vývojovým a designérským oddělením, je vysoce kvalitní a k dostání jen u autorizovaných prodejců Volkswagen. Příslušenství Volkswagen tak smysluplně doplňuje funkčnost a účelnost vozu a přispívá k uspokojení Vašich potřeb.



**01 Základní nosič.** Pro Transporter je v nabídce uzamykatelný základní nosič z eloxovaného hliníkového profilu, který byl testován v nárazových zkouškách City-Crash. Nosnost jednotlivých nosníků je max. 45 kg a lze na něj instalovat různé střešní systémy. | KA | KO | KP |



**02 Držák žebříku s rolnou.** Díky tomuto držáku bude přeprava žebříků mnohem bezpečnější – bez klepání a pohybů po střeše. Pomocí rolny naložíte žebřík na střechu bez námahy a poškození laku. | KA | KO | KP |



**03 Dělicí mříž.** Stabilní mříž z robustního pletiva odděluje ve vozidlech s krátkým rozvorem prostor pro cestující od nákladového prostoru. Instalace i vyjmutí dělicí mříže je velmi snadné. | KA | KO |



**04 Síť na zavazadla.** Pevná a elastická síť, která se prostřednictvím integrovaných úchytných závěsů jednoduše připevňuje k sériovým úchytným okům v zavazadlovém prostoru a zajistí, aby malé i středně velké předměty zůstaly na svém místě. | KO |



**05 Vana do zavazadlového prostoru.** Robustní vana je vhodná pro přepravu všeho, co by po sobě mohlo zanechat stopy. Vana má 20 cm vysoký okraj, je odolná proti kyselinám a velmi snadno se udržuje v čistotě. | KO |



**06 Sada pro upevnění a zajištění nákladu.** Kufr z pevného plastu obsahuje ráčny a upevňovací pásy, hadice na ochranu nákladových hran a protiskluzové podložky. V brožuře je vyobrazeno správné upevnění nákladu a popsáno, jak správně určit jeho těžiště. | KA | KO | KP | VA | PO |



**07 Celoroční podlahová krytina.** Odolné a rozměrově přesně přizpůsobené koberce Volkswagen jsou vysoce kvalitní a na spodní straně opatřené protiskluzovou vrstvou. Případě znečištění lze velmi snadno umýt. | KA | KO | KP | VA | PO |



# Spotřeba paliva, emise CO<sub>2</sub> a jízdní výkony.

Transporter skříňový vůz s krátkým rozvorem (se základní střechou a středně vysokou střechou).

Motor	Převodovka	Výkon maximalní [kW (k)]	Emisní norma	Spotřeba paliva <sup>1), 2)</sup> město/mimo město/kombinovaný provoz (l/100 km)	Emise CO <sub>2</sub> <sup>2)</sup> kombinovaný provoz (g/km)	Zrychlení 0 –100 km/h (s) ND/MHD	Maximální rychlost (km/h) ND/MHD
-------	------------	--------------------------	--------------	----------------------------------------------------------------------------------	---------------------------------------------------------------	----------------------------------	----------------------------------

2,0 l TDI BMT	5stupňová manuální	62 (84)	Euro 5 plus	8,6 – 8,3/6,1 – 5,8/7,0 – 6,7	184 – 176	19,7/19,8	146/142
2,0 l TDI BMT	5stupňová manuální	75 (102)	Euro 5 plus	8,6 – 8,3/6,1 – 5,8/7,0 – 6,7	184 – 176	15,3/15,4	157/152
2,0 l TDI BMT	6stupňová manuální	103 (140)	Euro 5 plus	9,1 – 8,8/6,1 – 5,8/7,2 – 6,9	189 – 182	12,2/12,3	173/167
2,0 l TDI BMT	7stupňová DSG	103 (140)	Euro 5 plus	9,5 – 9,2/6,7 – 6,4/7,7 – 7,4	203 – 195	12,5/12,6	172/166
2,0 l TDI BMT 4MOTION	6stupňová manuální	103 (140)	Euro 5 plus	9,8 – 9,5/6,7 – 6,4/7,8 – 7,5	206 – 198	13,5/13,6	170/164
2,0 l TDI BMT	6stupňová manuální	132 (180)	Euro 5 plus	8,9 – 8,6/6,4 – 6,1/7,3 – 7,0	192 – 184	9,9/10,0	191/184
2,0 l TDI BMT	7stupňová DSG	132 (180)	Euro 5 plus	8,8 – 8,5/6,9 – 6,6/7,6 – 7,3	199 – 192	10,0/10,1	191/184
2,0 l TDI BMT 4MOTION	6stupňová manuální	132 (180)	Euro 5 plus	9,6 – 9,3/6,9 – 6,6/7,9 – 7,6	208 – 199	10,4/10,5	188/182
2,0 l TDI BMT 4MOTION	7stupňová DSG	132 (180)	Euro 5 plus	9,7 – 9,4/7,5 – 7,2/8,3 – 8,0	219 – 211	10,6/10,7	188/182

Transporter skříňový vůz s dlouhým rozvorem (se základní střechou, středně vysokou střechou a vysokou střechou).

Motor	Převodovka	Výkon maximalní [kW (k)]	Emisní norma	Spotřeba paliva <sup>1), 2)</sup> město/mimo město/kombinovaný provoz (l/100 km)	Emise CO <sub>2</sub> <sup>2)</sup> kombinovaný provoz (g/km)	Zrychlení 0 –100 km/h (s) ND/MHD/HD	Maximální rychlost (km/h) ND/MHD/HD
-------	------------	--------------------------	--------------	----------------------------------------------------------------------------------	---------------------------------------------------------------	-------------------------------------	-------------------------------------

2,0 l TDI BMT	5stupňová manuální	62 (84)	Euro 5 plus	8,7 – 8,3/6,7 – 5,8/7,4 – 6,7	195 – 176	19,7/19,8/20,3	146/142/136
2,0 l TDI BMT	5stupňová manuální	75 (102)	Euro 5 plus	8,7 – 8,3/6,7 – 5,8/7,4 – 6,7	195 – 176	15,3/15,4/15,5	157/152/145
2,0 l TDI BMT	6stupňová manuální	103 (140)	Euro 5 plus	9,3 – 8,8/6,7 – 5,8/7,6 – 6,9	199 – 182	12,2/12,3/12,7	173/167/161
2,0 l TDI BMT	7stupňová DSG	103 (140)	Euro 5 plus	9,5 – 9,2/7,2 – 6,4/8,0 – 7,4	211 – 195	12,5/12,6/13,0	172/166/160
2,0 l TDI BMT 4MOTION	6stupňová manuální	103 (140)	Euro 5 plus	9,9 – 9,5/7,1 – 6,4/8,1 – 7,5	214 – 198	13,5/13,6/14,0	170/164/158
2,0 l TDI BMT	6stupňová manuální	132 (180)	Euro 5 plus	8,9 – 8,6/6,9 – 6,1/7,6 – 7,0	199 – 184	9,9/10,0/10,3	191/184/176
2,0 l TDI BMT	7stupňová DSG	132 (180)	Euro 5 plus	8,8 – 8,5/7,3 – 6,6/7,9 – 7,3	208 – 192	10,0/10,1/10,4	191/184/176
2,0 l TDI BMT 4MOTION	6stupňová manuální	132 (180)	Euro 5 plus	9,6 – 9,3/7,4 – 6,6/8,2 – 7,6	216 – 199	10,4/10,5/10,8	188/182/174
2,0 l TDI BMT 4MOTION	7stupňová DSG	132 (180)	Euro 5 plus	9,7 – 9,4/7,5 – 7,2/8,3 – 8,0	219 – 211	10,6/10,7/11,0	188/182/174

1) Objem palivové nádrže pro modely splňující emisní normu Euro 5: nafta cca 80 l, pro modely splňující emisní normu Euro 6: nafta cca 70 l, AdBlue® cca 13 l. 2) Uvedené hodnoty spotřeby paliva a emisí CO<sub>2</sub> jsou získávány předepsaným způsobem měření. Údaje se nevztahují na konkrétní vozidlo a nejsou součástí nabídky, ale slouží pouze pro účely srovnání jednotlivých typů vozidel. Spotřeba paliva a emise CO<sub>2</sub> konkrétního vozidla závisí nejen na hospodárném využití paliva, ale jsou ovlivněny také způsobem jízdy a dalšími netechnickými faktory (např. okolními podmínkami). Dodatečná výbava a příslušenství (nástavby, pneumatiky atd.) mohou mít za následek změnu jízdních parametrů, např. hmotnosti, valivého odporu či aerodynamických vlastností, a mohou také kromě počasí a podmínek v dopravě ovlivnit spotřebu paliva a výkon. Hodnoty spotřeby paliva a emisí CO<sub>2</sub> jsou získány jako aritmetický průměr měření a mohou se lišit v závislosti na zvoleném formátu pneumatik a použití prvků výbavy na přání. Podle pokynů směrnice ES 1999/94, v platném znění, je návod na měření spotřeby paliva, emisí CO<sub>2</sub> a energetické spotřeby, který obsahuje údaje pro všechny nové modely osobních automobilů, zdarma k dostání na všech prodejních místech v rámci celé Evropské unie.



## Spotřeba paliva, emise CO<sub>2</sub>, energetické třídy a jízdní výkony.

Transporter kombi s krátkým rozvorem (se základní střechou a středně vysokou střechou).

Motor	Převodovka	Výkon maximalní [kW (k)]	Emisní norma	Spotřeba paliva <sup>2), 3)</sup> město/mimo město/kombinovaný provoz (l/100 km)	Emise CO <sub>2</sub> <sup>3)</sup> kombin. provoz (g/km)	Energetická třída <sup>4)</sup>	Zrychlení 0–100 km/h (s) ND/MHD	Maximální rychlost (km/h) ND/MHD
-------	------------	--------------------------	--------------	----------------------------------------------------------------------------------	-----------------------------------------------------------	---------------------------------	---------------------------------	----------------------------------

2,0 l TDI BMT	5stupňová manuální	62 (84)	Euro 6	7,1– 6,8/5,5 – 5,1/6,0 – 5,7 6,9 – 6,5/5,2 – 5,0/5,8 – 5,5 <sup>4)</sup>	158 – 149 151 – 145 <sup>4)</sup>	B B – A <sup>4)</sup>	21,1/21,2	146/142
2,0 l TDI BMT	5stupňová manuální	75 (102)	Euro 6	7,1 – 6,8/5,5 – 5,1/6,0 – 5,7 6,9 – 6,5/5,2 – 5,0/5,8 – 5,5 <sup>4)</sup>	158– 149 151 – 145 <sup>4)</sup>	B B – A <sup>4)</sup>	16,4/16,5	157/152
2,0 l TDI BMT	6stupňová manuální	110 (150)	Euro 6	7,4 – 7,2/5,5 – 5,3/6,2 – 6,0 7,2 – 7,1/5,2 – 5,1/5,9 – 5,8 <sup>4)</sup>	162 – 157 155 – 153 <sup>4)</sup>	B B <sup>4)</sup>	11,9/12,0	182/176
2,0 l TDI BMT	6stupňová manuální	150 (204)	Euro 6	7,9 – 7,6/6,0 – 5,7/6,7 – 6,4 7,7 – 7,5/5,7 – 5,5/6,4 – 6,2 <sup>4)</sup>	174 – 166 167 – 162 <sup>4)</sup>	C – B B <sup>4)</sup>	9,0/9,1	203/197

Transporter kombi s dlouhým rozvorem (se základní střechou, středně vysokou střechou a vysokou střechou).

Motor	Převodovka	Výkon maximalní [kW (k)]	Emisní norma	Spotřeba paliva <sup>2), 3)</sup> město/mimo město/kombinovaný provoz (l/100 km)	Emise CO <sub>2</sub> <sup>3)</sup> kombin. provoz (g/km)	Energetická třída <sup>4)</sup>	Zrychlení 0–100 km/h (s) ND/MHD/HD	Maximální rychlost (km/h) ND/MHD/HD
-------	------------	--------------------------	--------------	----------------------------------------------------------------------------------	-----------------------------------------------------------	---------------------------------	------------------------------------	-------------------------------------

2,0 l TDI BMT	5stupňová manuální	62 (84)	Euro 6	7,3 – 7,0/5,7 – 5,2/6,3 – 5,9	164 – 153	B	21,1/21,2/21,7	146/142/136
2,0 l TDI BMT	5stupňová manuální	75 (102)	Euro 6	7,3 – 7,0/5,7 – 5,2/6,3 – 5,9	164 – 153	B	16,4/16,5/16,6	157/152/145
2,0 l TDI BMT	6stupňová manuální	110 (150)	Euro 6	7,5 – 7,2/5,8 – 5,3/6,4 – 6,0	168 – 157	B	11,9/12,0/12,2	182/176/170
2,0 l TDI BMT	6stupňová manuální	150 (204)	Euro 6	7,9 – 7,7/6,1 – 5,8/6,8 – 6,5	177 – 169	C – B	9,0/9,1/9,4	203/197/189

1) Objem palivové nádrže pro modely splňující emisní normu Euro 5: nafta cca 80 l, pro modely splňující emisní normu Euro 6: nafta cca 70 l, AdBlue® cca 13 l. 2) Uvedené hodnoty spotřeby paliva a emisí CO<sub>2</sub> jsou získávány předepsaným způsobem měření. Údaje se nevztahují na konkrétní vozidlo a nejsou součástí nabídky, ale slouží pouze pro účely srovnání jednotlivých typů vozidel. Spotřeba paliva a emise CO<sub>2</sub> konkrétního vozidla závisí nejen na hospodárném využití paliva, ale jsou ovlivněny také způsobem jízdy a dalšími netechnickými faktory (např. okolními podmínkami). Dodatečná výbava a příslušenství (nástavby, pneumatiky atd.) mohou mít za následek změnu jízdních parametrů, např. hmotnosti, valivého odporu či aerodynamických vlastností, a mohou také kromě počasí a podmínek v dopravě ovlivnit spotřebu paliva a výkon. Hodnoty spotřeby paliva a emisí CO<sub>2</sub> jsou získány jako aritmetický průměr měření a mohou se lišit v závislosti na zvoleném formátu pneumatik a použití prvků výbavy na přání. Podle pokynů směrnice ES 1999/94, v platném znění, je návod na měření spotřeby paliva, emisí CO<sub>2</sub> a energetické spotřeby, který obsahuje údaje pro všechny nové modely osobních automobilů, zdarma k dostání na všech prodejních místech v rámci celé Evropské unie. 3) Energetické třídy hodnotí vozidla podle produkovaných emisí CO<sub>2</sub> při zohlednění jejich užitečné hmotnosti. Automobily, které dosahují průměrných hodnot, jsou zařazeny do třídy D. Vozidla, jež dosahují lepších hodnot, než je aktuální průměr, jsou klasifikována do třídy A+, A, B nebo C a ta, jejichž hodnoty jsou vyšší než současný průměr, jsou zařazena do třídy E, F nebo G. 4) Pouze v kombinaci s efektivním paketem BlueMotion Technology.



# Spotřeba paliva, emise CO<sub>2</sub> a jízdní výkony.

**Transporter valník a Transporter valník se sníženou ložnou plochou (oba s jednokabinou).**

Motor	Převodovka	Výkon maximální [kW (k)]	Emisní norma	Spotřeba paliva <sup>1), 2)</sup> město/mimo město/kombinovaný provoz (l/100 km)	Emise CO <sub>2</sub> <sup>2)</sup> kombinovaný provoz (g/km)	Zrychlení 0 –100 km/h (s)	Maximální rychlost (km/h)
-------	------------	--------------------------	--------------	----------------------------------------------------------------------------------	---------------------------------------------------------------	---------------------------	---------------------------

2,0 l TDI BMT	5stupňová manuální	62 (84)	Euro 5 plus	8,5 – 8,4/6,5 – 6,4/7,2 – 7,1	190 – 187	19,5	133
2,0 l TDI BMT	5stupňová manuální	75 (102)	Euro 5 plus	8,5 – 8,4/6,5 – 6,4/7,2 – 7,1	190 – 187	15,2	141
2,0 l TDI BMT	6stupňová manuální	103 (140)	Euro 5 plus	9,1 – 9,0/6,5 – 6,4/7,4 – 7,3	195 – 192	12,4	156
2,0 l TDI BMT	7stupňová DSG	103 (140)	Euro 5 plus	9,5 – 9,2/7,2 – 6,9/8,0 – 7,7	211 – 203	12,3	155
2,0 l TDI BMT 4MOTION	6stupňová manuální	103 (140)	Euro 5 plus	9,9 – 9,6/7,1 – 6,8/8,1 – 7,8	214 – 206	13,0	153
2,0 l TDI BMT	6stupňová manuální	132 (180)	Euro 5 plus	8,9 – 8,6/6,9 – 6,6/7,6 – 7,3	199 – 192	9,7	171
2,0 l TDI BMT	7stupňová DSG	132 (180)	Euro 5 plus	8,8 – 8,5/7,3 – 7,0/7,9 – 7,6	208 – 199	9,6	171
2,0 l TDI BMT 4MOTION	6stupňová manuální	132 (180)	Euro 5 plus	9,6 – 9,3/7,4 – 7,1/8,2 – 7,9	216 – 208	10,3	169

Transporter valník s dvokabinou

**Transporter valník (s dvokabinou).**

Motor	Převodovka	Výkon maximální [kW (k)]	Emisní norma	Spotřeba paliva <sup>1), 2)</sup> město/mimo město/kombinovaný provoz (l/100 km)	Emise CO <sub>2</sub> <sup>2)</sup> kombinovaný provoz (g/km)	Zrychlení 0 –100 km/h (s)	Maximální rychlost (km/h)
-------	------------	--------------------------	--------------	----------------------------------------------------------------------------------	---------------------------------------------------------------	---------------------------	---------------------------

2,0 l TDI BMT	5stupňová manuální	62 (84)	Euro 5 plus	8,5 – 8,4/6,5 – 6,4/7,2 – 7,1	190 – 187	20,4	135
2,0 l TDI BMT	5stupňová manuální	75 (102)	Euro 5 plus	8,5 – 8,4/6,5 – 6,4/7,2 – 7,1	190 – 187	15,9	144
2,0 l TDI BMT	6stupňová manuální	103 (140)	Euro 5 plus	9,1 – 9,0/6,5 – 6,4/7,4 – 7,3	195 – 192	12,7	158
2,0 l TDI BMT	7stupňová DSG	103 (140)	Euro 5 plus	9,5 – 9,2/7,2 – 6,9/8,0 – 7,7	211 – 203	12,6	157
2,0 l TDI BMT 4MOTION	6stupňová manuální	103 (140)	Euro 5 plus	9,9 – 9,6/7,1 – 6,8/8,1 – 7,8	214 – 206	13,5	155
2,0 l TDI BMT	6stupňová manuální	132 (180)	Euro 5 plus	8,9 – 8,6/6,9 – 6,6/7,6 – 7,3	199 – 192	10,3	175
2,0 l TDI BMT	7stupňová DSG	132 (180)	Euro 5 plus	8,8 – 8,5/7,3 – 7,0/7,9 – 7,6	208 – 199	10,2	175
2,0 l TDI BMT 4MOTION	6stupňová manuální	132 (180)	Euro 5 plus	9,6 – 9,3/7,4 – 7,1/8,2 – 7,9	216 – 208	10,7	173

**| BMT** | BlueMotion Technology   | **DSG** | dvouspojková převodovka DSG

# Všeobecné poznámky.

## Spotřeba paliva, emise CO<sub>2</sub> a jízdní výkony.

**Zpětný odběr a recyklace ojetých vozidel**

Volkswagen respektuje veškeré požadavky moderní společnosti a zohledňuje je ve všech nových produktech nesoucích jeho značku. To platí samozřejmě také pro ochranu životního prostředí a přírodních zdrojů. Proto jsou všechna nová vozidla značky Volkswagen ekologicky recyklovatelná a lze je navíc   bezplatně – za předpokladu splnění národních předpisů v jednotlivých zemích vrátit. Bližší informace o zpětném odběru a recyklaci ojetých vozidel dostanete u svého prodejce automobilů Volkswagen Užitékové vozy.

DSG, 4MOTION, BlueMotion a TDI

DSG<sup>®</sup>, 4MOTION<sup>®</sup>, BlueMotion<sup>®</sup> a TDI<sup>®</sup> – v České republice i ostatních státech jsou tato označení registrovanými značkami koncernu Volkswagen AG. Skutečnost, že značka není v tomto dokumentu označena <sup>®</sup>, nelze vykládat tak, že není registrovanou značkou a/nebo že by mohla být použita bez předchozího písemného svolení akciové společnosti Volkswagen.

DSG, 4MOTION, BlueMotion a TDI

Vozidla vyobrazená v tomto katalogu jsou částečně vybavena příplatkovou výbavou. Na obrázcích v tomto katalogu jsou vyobrazeny dekorace, které nejsou součástí sériové výbavy

DSG, 4MOTION, BlueMotion a TDI

Sériová ani příplatková výbava není v tomto katalogu uvedena v plném rozsahu. Některé prvky speciální výbavy mohou být příčinou delší dodací lhůty.

DSG, 4MOTION, BlueMotion a TDI

Informace o energetických třídách platí pouze pro osobní automobily.

<sup>[1]</sup> Objem palivové nádrže pro modely splňující emisní normu Euro 5: nafta cca 80 l. 2) Uvedené hodnoty spotřeby paliva a emisí CO2 jsou získávány předepsaným způsobem měření. Údaje se nevztahují na konkrétní vozidlo a nejsou součástí nabídky, ale slouží pouze pro účely srovnání jednotlivých typů vozidel. Spotřeba paliva a emise CO2 konkrétního vozidla závisí nejen na hospodárném využití paliva, ale jsou ovlivněny také způsobem jízdy a dalšími netechnickými faktory (např. okolními podmínkami). Dodatečná výbava a příslušenství (nástavby, pneumatiky atd.) mohou mít za následek změnu jízdních parametrů, např. hmotnosti, valivého odporu či aerodynamických vlastností, a mohou také kromě počasí a podmínek v dopravě ovlivnit spotřebu paliva a výkon. Hodnoty spotřeby paliva a emisí CO2 jsou získány jako aritmetický průměr měření a mohou se lišit v závislosti na zvoleném formátu pneumatik a použití prvků výbavy na přání.



# Mobilní služby online

## Car-Net App-Connect.<sup>1)</sup>

Díky softwarovému rozhraní Car-Net App-Connect můžete prostřednictvím USB konektoru propojit Váš chytrý mobilní telefon s Vaším automobilem a při cestování tak ještě více rozšířit funkční možnosti infotainment systému vozu. Car-Net App-Connect zrcadlí vybrané aplikace běžící na Vašem chytrém mobilním telefonu na dotykovém displeji rádia, resp. navigačního systému. Vy tak pomocí dotykové obrazovky můžete velmi snadno a pohodlně v průběhu jízdy ovládat vybrané aplikace i speciální aplikace Volkswagen.

### Aplikace Volkswagen

Speciální aplikace Volkswagen jako „Shared Audio“, „Drive & Track“, „Call & Remind“, „Sound Journey“ a „My Guide“ (bez vyobrazení) přispívají k ještě pohodlnější a zajímavější jízdě. Aplikace Vás informují o Vašem chování za volantem, stejně jako o možnostech parkování ve Vašem okolí a dávají Vám zajímavé tipy na zajímavé cíle ve Vaší blízkosti s ohledem na aktuální počasí a data automobilu.



## Car-Net App-Connect.<sup>1)</sup>

Díky službám Car-Net Guide & Inform můžete rozšířit možnosti navigačního systému (výbava na přání) Vašeho vozu o nejaktuálnější informace z internetu a získat tak při cestování ještě větší komfort. Na základě dopravních informací tak můžete např. včas objet dopravní zácpu, která se náhle vytvořila na trase Vaší cesty, nebo můžete vyhledat čerpací stanici s nejuvhodnějšími cenami a Vašem okolím. Zaparkovat můžete bez stresujícího hledání volného místa. Za pomoci služeb Car-Net Guide & Inform dojedete do cíle Vaší cesty vždy rychle a uvolněně.

### Dopravní informace online



Díky včasným informacím o dopravní situaci ušetříte čas i nervy a pomocí dynamického přizpůsobení trasy Vaší jízdy se můžete vyhnout např. dopravní zácpě.

### Čerpací stanice



Získejte informace o čerpacích stanicích s nejuvhodnějšími cenami ve Vašem nejbližším okolí. Palivo, které je použito k pohonu Vašeho vozidla, je automaticky rozpoznáno.

### Parkovací místa



Díky optimalizovanému vyhledávání volného parkovacího místa ušetříte čas a získáte přehled o volných parkovacích místech ve Vašem okolí, včetně cen a otevírací doby.<sup>3)</sup>

### Počasí



Díky nejnovější technologii budete mít aktuální informace o počasí, a to i v době příjezdu do cíle Vaší cesty.

### Vyhledávání zvláštních cílů online



Na dotykové obrazovce si můžete nechat zobrazit také důležité a individuálně vybrané informace, které se vztahují k Vámi zvolenému cíli.

Více informací o systému Car-Net získáte na adrese [www.volkswagen-carnet.com/cz/cs](http://www.volkswagen-carnet.com/cz/cs)

### Zprávy



Na uživatelském portálu si můžete předplatit Vámi preferované kategorie zpráv. Díky těmto informacím tak budete mít trvalý přehled o aktuálním dění.

### Import destinace online



Prostřednictvím uživatelského portálu si můžete z pohodlí domova naplánovat cíle Vaší cesty a nahrát je do navigačního systému Vašeho vozu.

### Individuální zvláštní cíle



Z pohodlí domova si na uživatelský portál můžete uložit seznamy Vašich preferovaných cílů a následně je importovat do navigačního systému Vašeho automobilu.

### Zpráva o stavu automobilu



Získejte aktuální informace o nutné údržbě a chybových hlášeních Vašeho vozidla.

### Registrace je velmi snadná:


1. Na uživatelském portálu si vytvořte Váš osobní účet.
2. Obdržíte Váš registrační kód (PIN).
3. Vašemu automobilu bude přiděleno identifikační číslo (FIN).
4. PIN zadáte do navigačního systému Vašeho vozu.

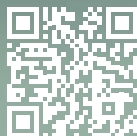
1) Aplikace Car-Net App Connect je k dispozici pouze v kombinaci s rádiem „Composition Media“ nebo s navigačním systémem „Discover Media“. Car-Net App Connect zahrnuje technologie – MirrorLink™, CarPlay™ i Android Auto™. Dostupnost těchto technologií se může v jednotlivých zemích lišit. Vezměte prosím na vědomí, že v současné době je na trhu k dispozici pouze omezené množství chytrých mobilních telefonů, které podporují aplikaci Car-Net App Connect. Volkswagen těsně spolupracuje s předními světovými výrobci mobilních telefonů s cílem maximálního rozšíření podpory Car-Net App Connect. 2) Využívání mobilních služeb online „Car-Net“ je možné pouze v kombinaci s navigačním systémem „Discover Media“, který jsou součástí výbavy na přání. Navíc je potřebné také koncové mobilní zařízení (např. chytrý mobilní telefon), které je schopné fungovat jako mobilní WLAN hotspot. Mobilní služby online „Car-Net“ jsou přístupné pouze prostřednictvím stávající nebo separátní smlouvy mezi Vámi a mobilním operátorem a pouze v rámci pokrytí mobilní sítě. V závislosti na tarifu podle platné smlouvy s mobilním operátorem mohou při přenosu dat z internetu – zejména v zahraničí – vznikat dodatečné náklady (např. za roaming). Při využívání mobilních služeb online „Car-Net“ se proto důrazně doporučuje uzavřít s mobilním operátorem smlouvu s paušální sazbou za datové přenosy. Využívání mobilních online služeb „Car-Net“ je podmíněno uzavřením separátní smlouvy se společností Volkswagen AG. Zákazník má po převzetí vozidla devadesátidenní lhůtu na jeho zaregistrování na adrese [www.volkswagen.com/car-net](http://www.volkswagen.com/car-net). Dostupnost služeb „Car-Net“ se může v jednotlivých zemích v jednotlivých detailech lišit. Uvedené služby se uzavírají na dobu určitou a jejich obsah se v průběhu trvání smlouvy může měnit. Bližší informace o mobilních službách online získáte na adrese [www.volkswagen.com/car-net](http://www.volkswagen.com/car-net) nebo u Vašeho prodejce automobilů Volkswagen. Informace o mobilních tarifech získáte u Vašeho mobilního operátora. 3) K dispozici pro parkoviště s příslušnou technickou infrastrukturou.



# Nový Transporter

565.1191.01.15 · Tištěno v České republice.  
Změny vyhrazeny. · Vydání: září 2015.  
[www.vw-uzitkove.cz](http://www.vw-uzitkove.cz)

 Zábavu s novým vozem Transporter si užijete  
na [www.facebook.com/derVWTransporter](https://www.facebook.com/derVWTransporter)



Zde najdete více informací  
o novém voze Transporter.

